

AFFILATURA E COSTRUZIONE INSERTI SPECIALI

# ESEMPI DI PRODUZIONE



*Il vostro partner per CREARE  
Tecnologia, Produzione e Saving*



Attraverso il continuo rapporto con il mercato nonché l'appassionato e quotidiano confronto con le particolari esigenze degli utilizzatori sviluppati nel corso degli anni, è oggi in grado di consigliarVi ed assisterVi nella realizzazione di Inserti Speciali attraverso un progetto personalizzato e dedicato, partendo dal disegno del prodotto da realizzare o del pezzo meccanico già in essere.

Il buon lavoro svolto e le gratificazioni per i consensi ottenuti, ci hanno permesso di intraprendere nuovi ed impegnativi investimenti in macchine utensili **CNC**, elettroerosioni a 5 assi, sistemi di controllo e progettazione sempre più innovativi al fine di soddisfare la continua esigenza di costruire e realizzare prodotti meccanici sempre più precisi in tempi di produzione sempre più brevi.

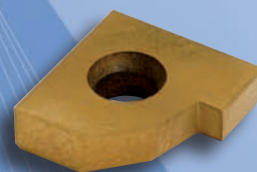
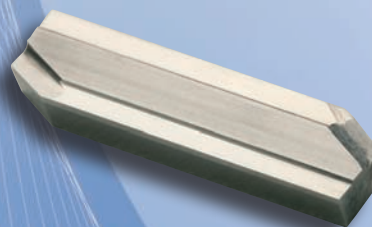
Gli utensili vengono progettati e prodotti sfruttando le più recenti ed avanzate tecnologie e usando le più moderne combinazioni di **M.D. PKD CBN Cermet**; il tutto realizzato internamente nella nostra sede, ottenendo tempi di consegna rapidi.

La nostra specializzazione è la costruzione di **LAME STANDARD E SPECIALI PER ALESATORI A FISSAGGIO MECCANICO** in metallo duro, **Cermet** e con applicazione in **CBN** e **PKD**.

Utensili che serviranno per la produzione industriale nel settore aeronautico, metallurgico, tessile, automobilistico, e nelle costruzioni di attrezzature di precisione.

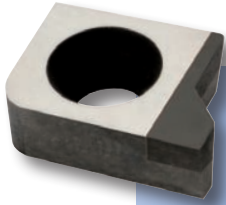


**NASCE NEL 1987  
DALL'AMBIZIONE DI REALIZZARE  
UNA AZIENDA AD  
ALTA SPECIALIZZAZIONE  
NELLA COSTRUZIONE E RIAFFILATURA  
DI INSERTI SPECIALI  
A FISSAGGIO MECCANICO ED INTEGRATI.**



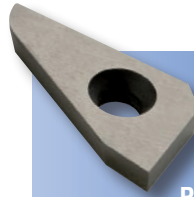
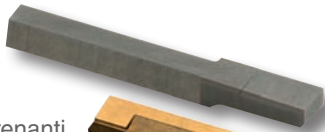
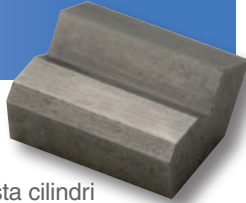


## ESEMPI DI APPLICAZIONE DEI NOSTRI UTENSILI



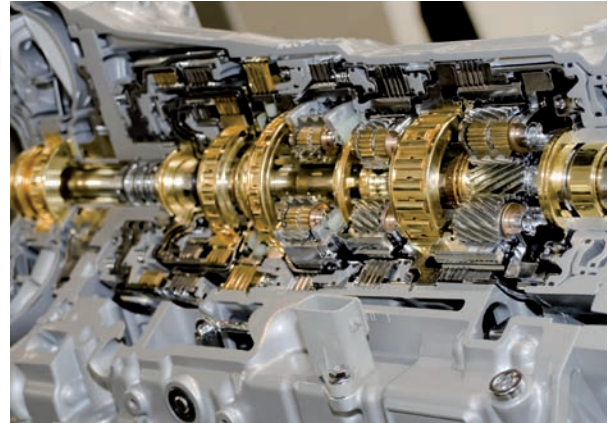
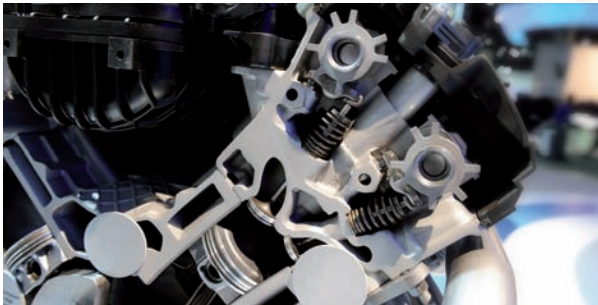
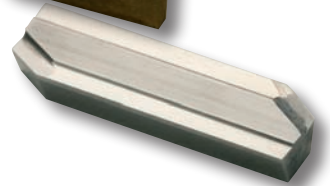
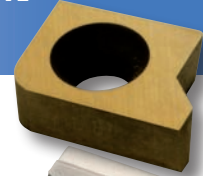
**UTILIZZO DEI NOSTRI INSERTI SPECIALI NELLE LAVORAZIONI PIÙ SIGNIFICATIVE PER ALLUMINIO:**

- Testa cilindro
- Sede albero a camme
- Lavorazione bicchierino nella testa cilindri
- Lavorazione sede valvola e sede guida valvola nella testa cilindri
- Scatola cambio
- Scatola sterzo
- Corpi pompa
- Particolari dei sistemi frenanti
- Pistoni



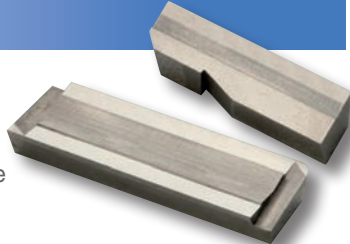
**UTILIZZO DEI NOSTRI INSERTI SPECIALI NELLE LAVORAZIONI PIÙ SIGNIFICATIVE PER GHISA:**

- Barenatura canna cilindri
- Fresatura tacche nel basamento motore
- Barenatura sede albero motore nel basamento
- Finitura canna, corpo pompa freni, scatola differenziale.



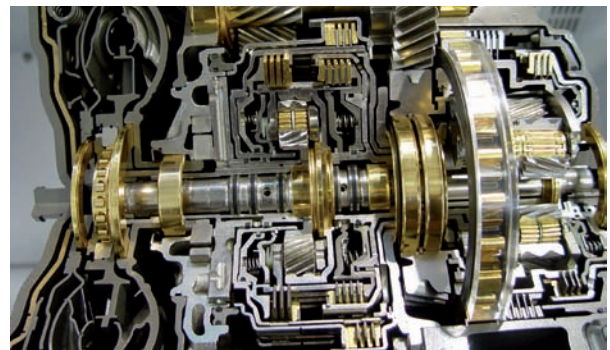
**UTILIZZO DEI NOSTRI INSERTI SPECIALI NELLE LAVORAZIONI PIÙ SIGNIFICATIVE PER ACCIAIO:**

- Bielle
- Fuso e snodo
- Albero motore
- Albero di distribuzione
- Ingranaggi



Af.I.S. rappresenta dunque il collaboratore ideale per realizzare inserti speciali dedicati alla produzione di pezzi complessi che normalmente avrebbero bisogno di più operazioni per la loro realizzazione.

Siamo in grado di progettare e produrre l'utensile sagomato per rendere il prodotto finito in una operazione.





## METODOLOGIA ED APPLICAZIONE DEL LAVORO

Gli **UTENSILI/INSERTI** che produciamo sono unici e dedicati al tipo di produzione di ogni singolo Cliente.

**VENGONO REALIZZATI:**

1. su disegno del Cliente;
2. su campione esistente;
3. se si tratta di una nuova produzione progettiamo e realizziamo l'utensile più idoneo alle esigenze del Cliente.



## INDICE

**Utensili e Inserti  
in CBN - PCD**

**PAG  
04**

**Utensili Speciali  
a fissaggio meccanico  
e integrali**

**PAG  
17**

**Inserti e lame speciali  
in M.D. e HSS  
per alesatori a fissaggio  
meccanico**

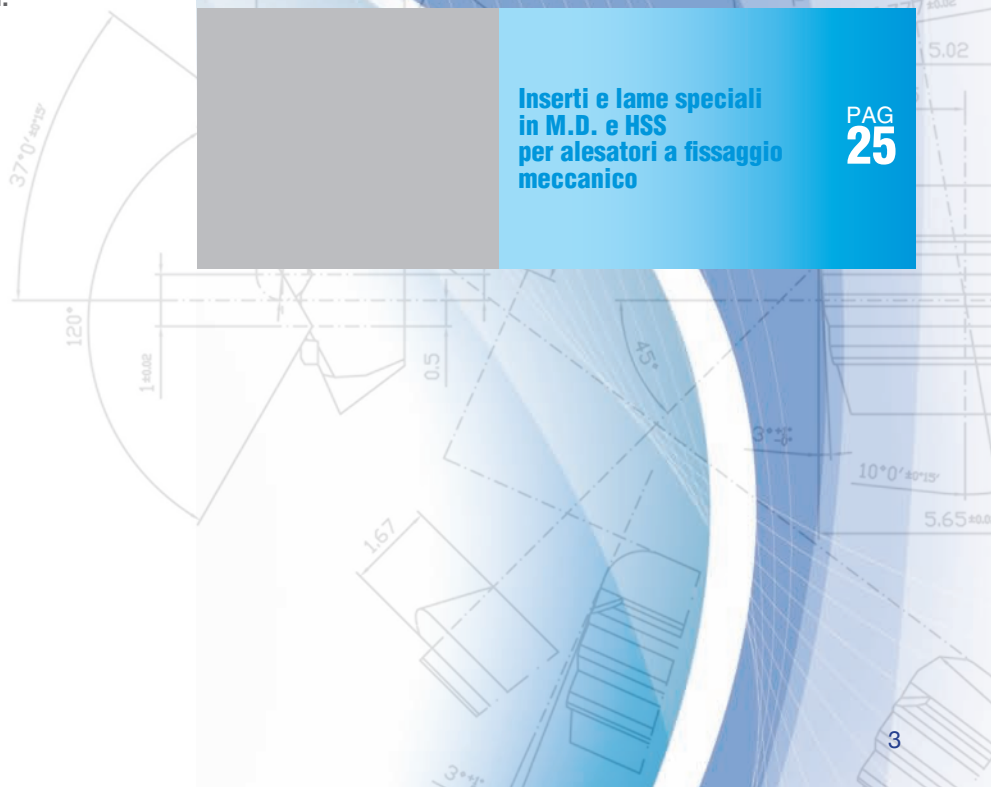
**PAG  
25**



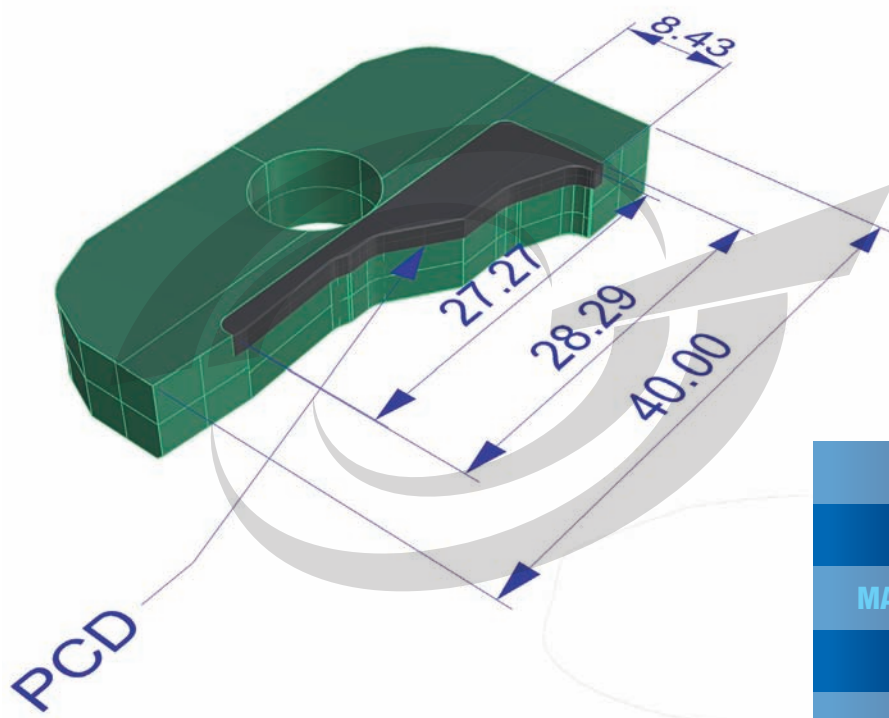
## I RIVESTIMENTI

Oltre all'analisi del materiale più idoneo ci occupiamo di scegliere, in funzione delle varie applicazioni, i rivestimenti più performanti.

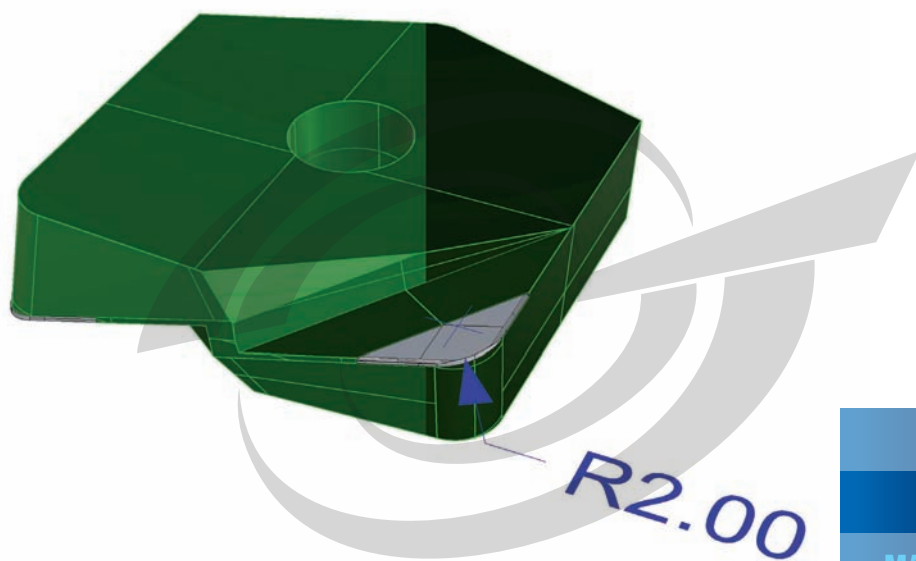
Questo è possibile grazie alla stretta collaborazione con società leader nel settore che attraverso un sofisticato laboratorio di ricerche e sviluppo è in grado di applicare rivestimenti PVD di ultima generazione sfruttando le tecnologie più avanzate nella nanostratificazione.



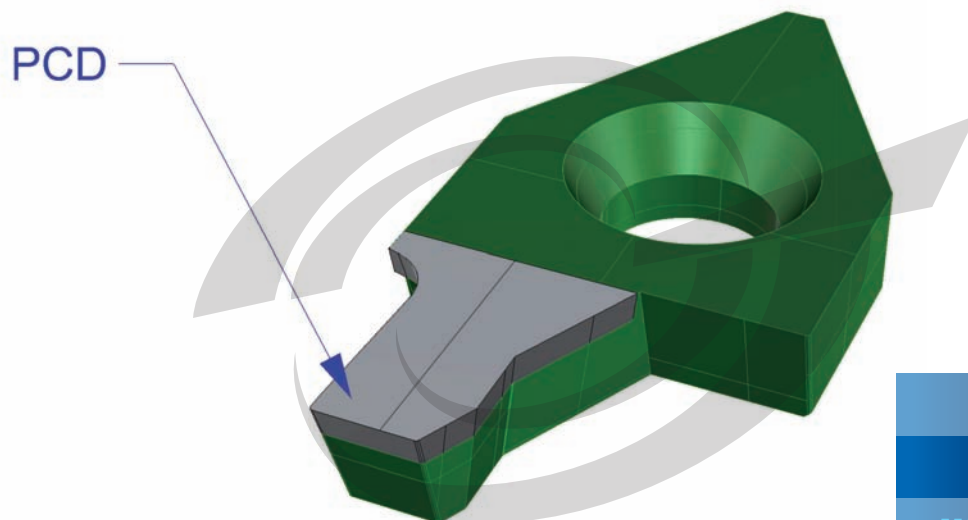




<b>DISEGNO N°</b>
<b>ISP-2589</b>
<b>MATERIALE LAVORATO</b>
<b>Alluminio</b>
<b>DESCRIZIONE</b>
<b>Utensile di tornitura</b>



<b>DISEGNO N°</b>
<b>ISP-2594</b>
<b>MATERIALE LAVORATO</b>
<b>Acciaio temprato</b>
<b>DESCRIZIONE</b>
<b>Utensile a fresale in CBN</b>



**DISEGNO N°**

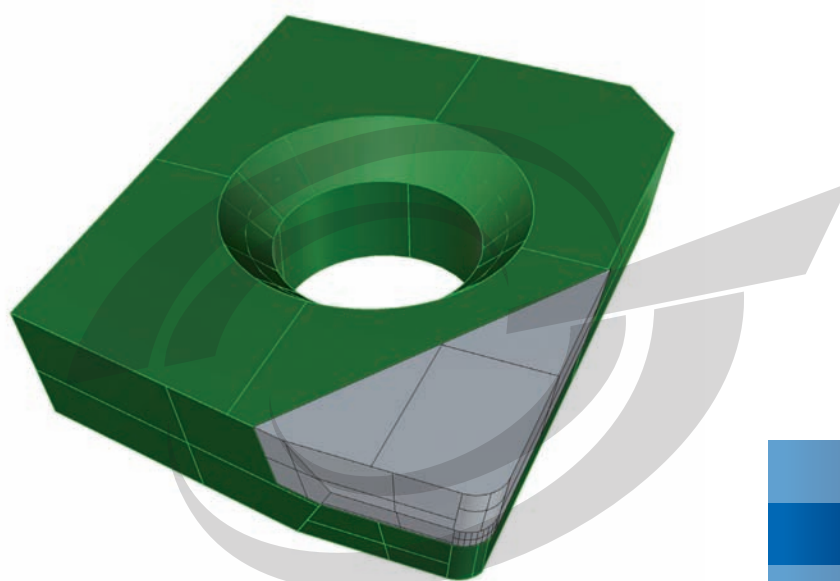
**ISP-2595-I**

**MATERIALE LAVORATO**

**Alluminio pressofuso**

**DESCRIZIONE**

**Inserto di fresatura interna**



**DISEGNO N°**

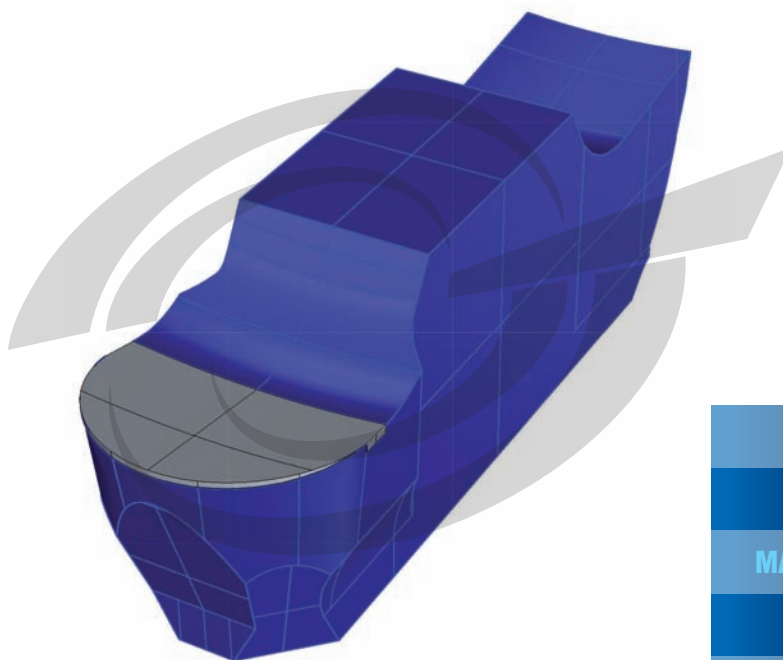
**ISP-2605**

**MATERIALE LAVORATO**

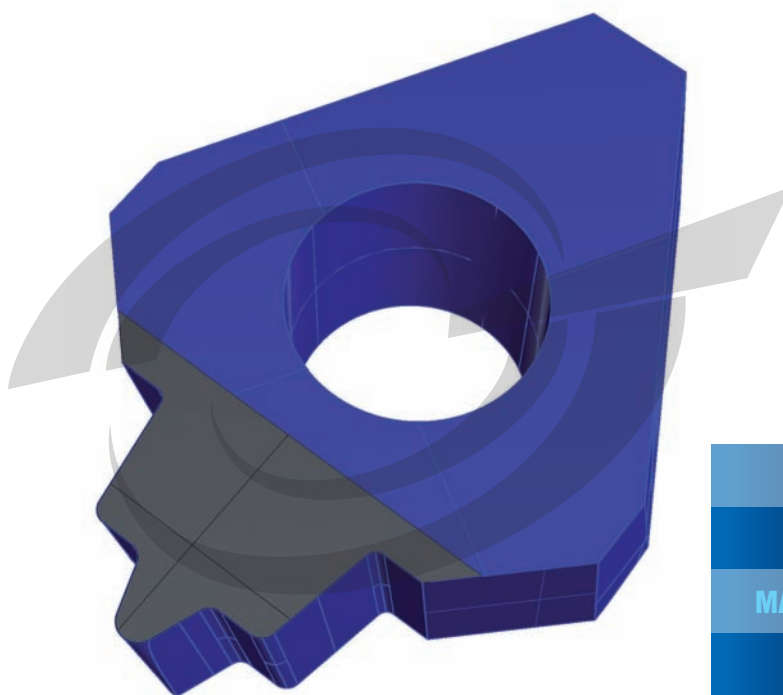
**Composito marmo/pietra**

**DESCRIZIONE**

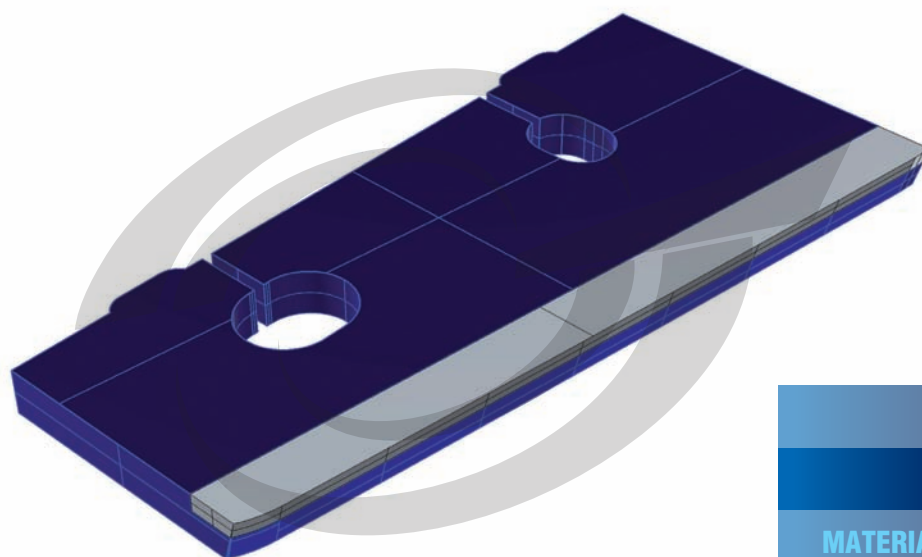
**Inserto di fresatura PCD**



<b>DISEGNO N°</b>
<b>ISP-2606</b>
<b>MATERIALE LAVORATO</b>
<b>Acciaio temprato</b>
<b>DESCRIZIONE</b>
<b>Insero di tornitura CBN</b>



<b>DISEGNO N°</b>
<b>ISP-2607</b>
<b>MATERIALE LAVORATO</b>
<b>Ghisa</b>
<b>DESCRIZIONE</b>
<b>Insero di tornitura CBN</b>



**DISEGNO N°**

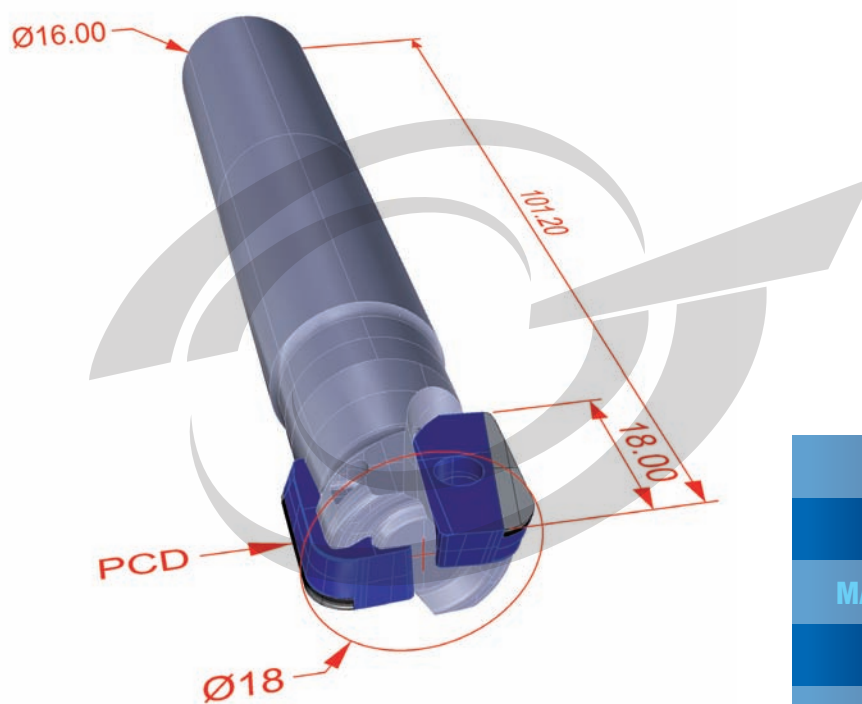
**ISP-2616**

**MATERIALE LAVORATO**

**MDF a bassa intensità**

**DESCRIZIONE**

**Utens. di fresatura con PCD**



**DISEGNO N°**

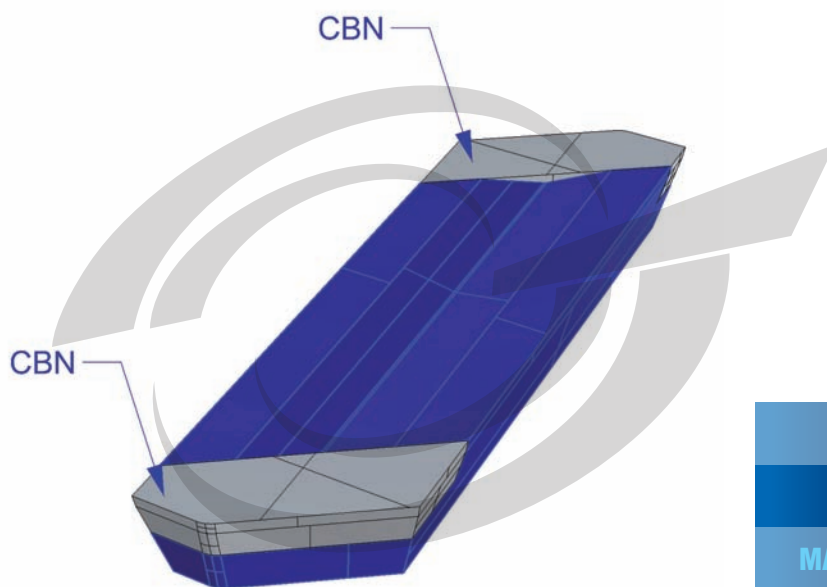
**ISP-2618**

**MATERIALE LAVORATO**

**Grafite MDS**

**DESCRIZIONE**

**Inserti di fresatura**



**DISEGNO N°**

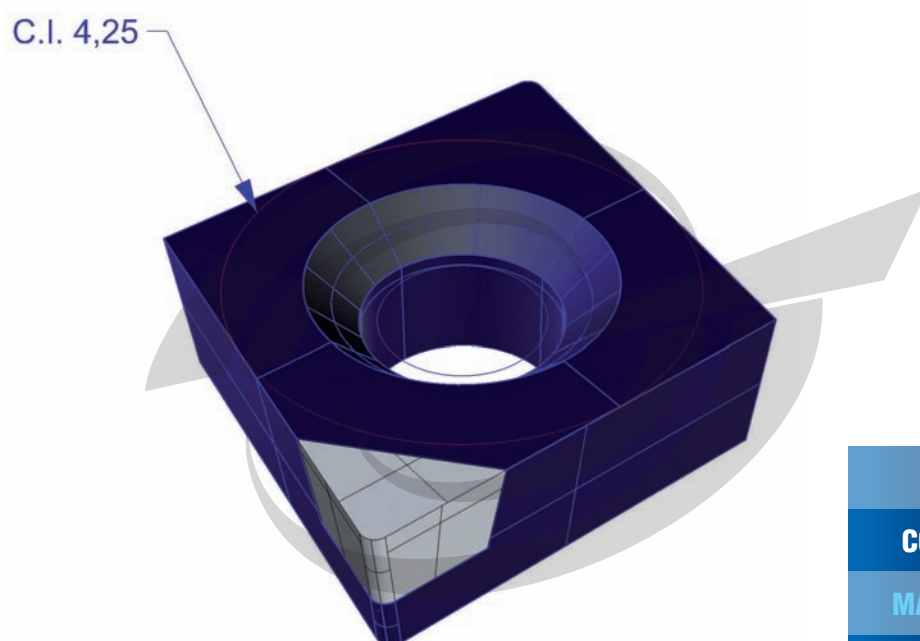
**APL-02784**

**MATERIALE LAVORATO**

**Ghisa**

**DESCRIZIONE**

**Lama spec. bitgl in CBN**



**DISEGNO N°**

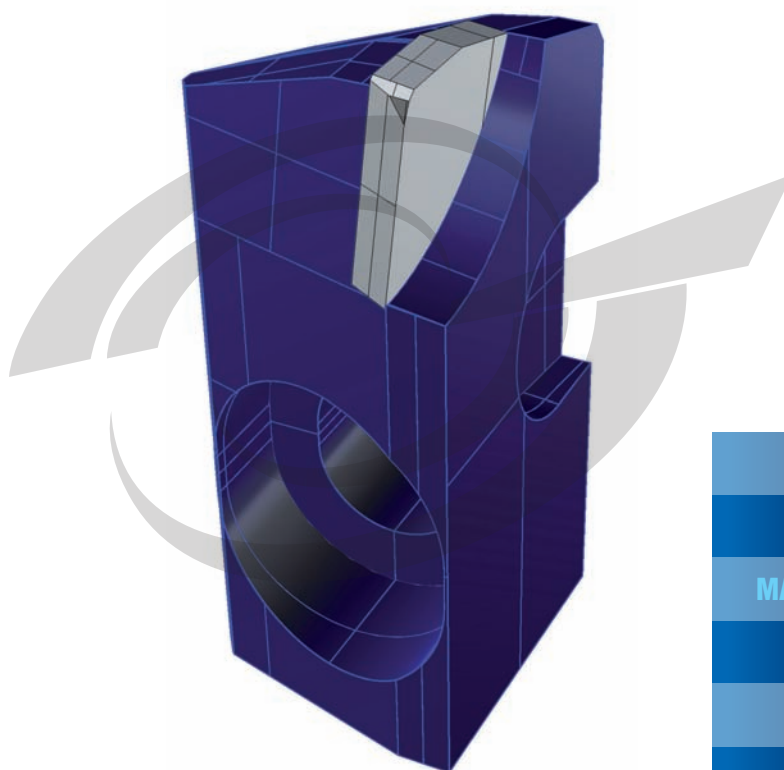
**CCGW040104-MD-PCD**

**MATERIALE LAVORATO**

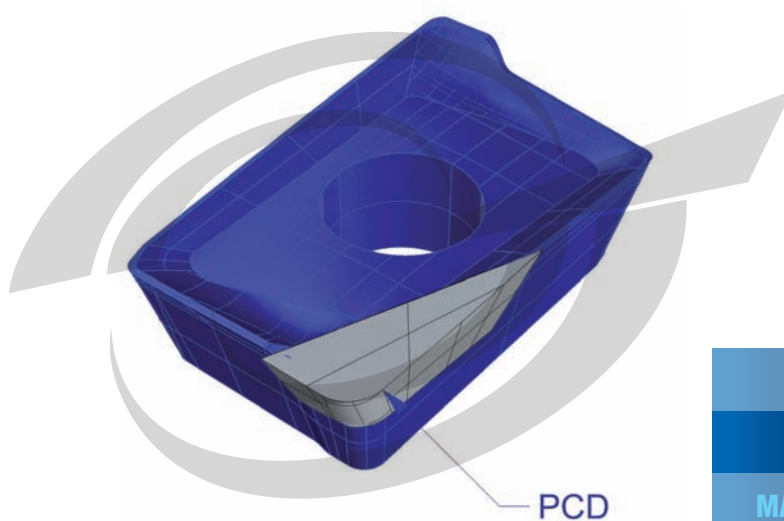
**Metallo duro G20**

**DESCRIZIONE**

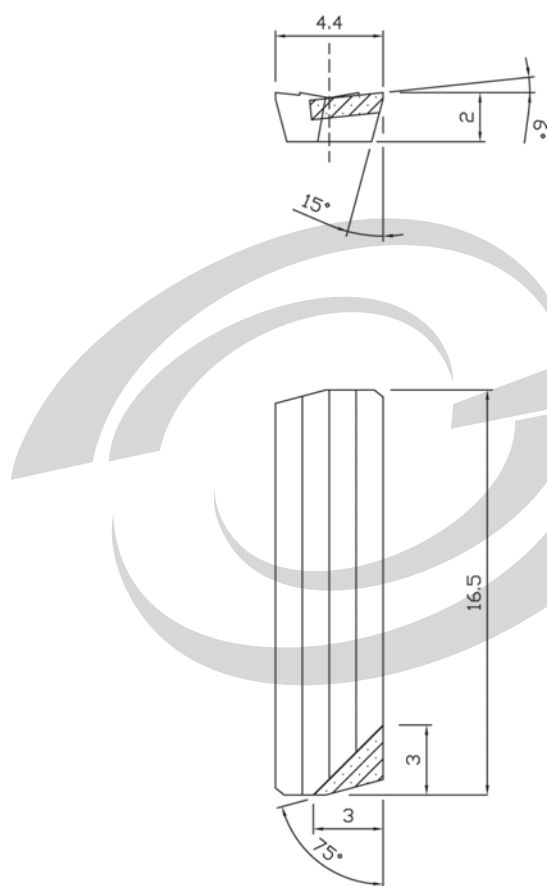
**Inserto per barenatura CBN**



<b>DISEGNO N°</b>
<b>UTPD-7002</b>
<b>MATERIALE LAVORATO</b>
<b>Al Si</b>
<b>DESCRIZIONE</b>
<b>Cartuccia con PCD</b>



<b>DISEGNO N°</b>
<b>ISP-2622-C</b>
<b>MATERIALE LAVORATO</b>
<b>Alluminio</b>
<b>DESCRIZIONE</b>
<b>Inserto di fresatura</b>



**DISEGNO N°**

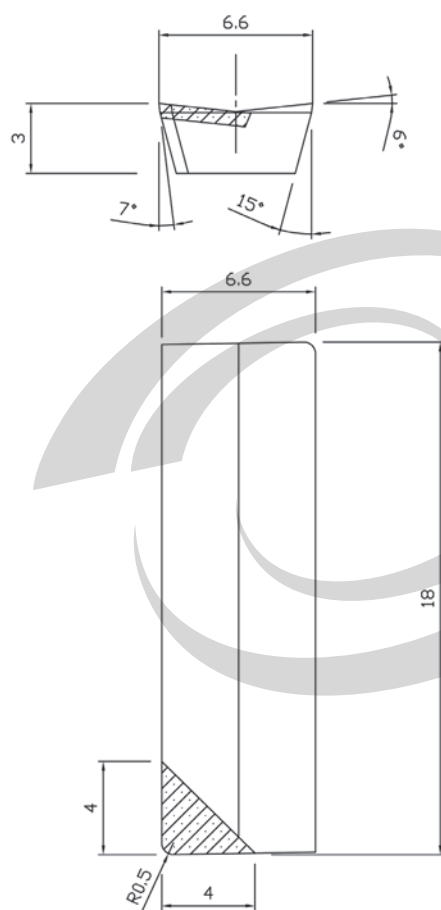
**APL-02735-I**

**MATERIALE LAVORATO**

**HSS temprato**

**DESCRIZIONE**

**Lama in M.D. /CBN**



**DISEGNO N°**

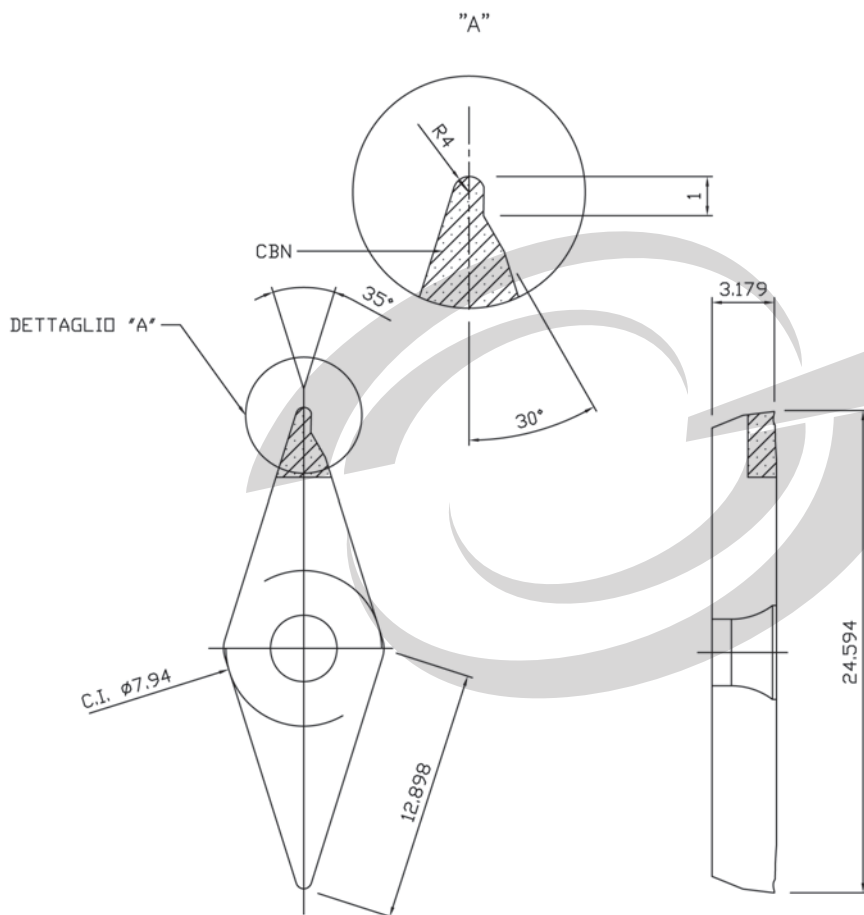
**APL-02736-I**

**MATERIALE LAVORATO**

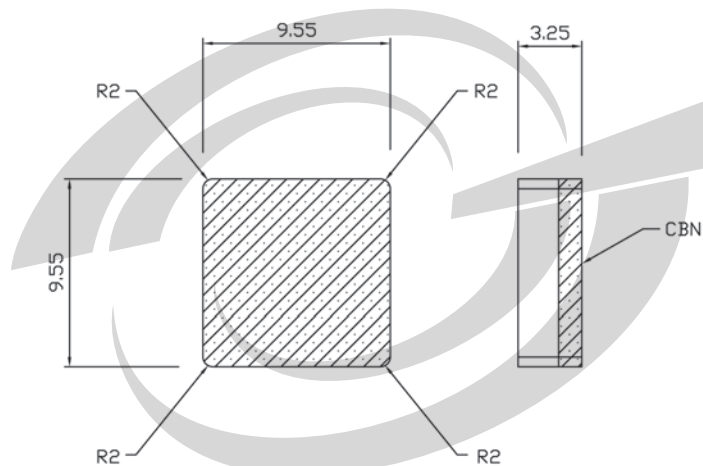
**Ghisa G30**

**DESCRIZIONE**

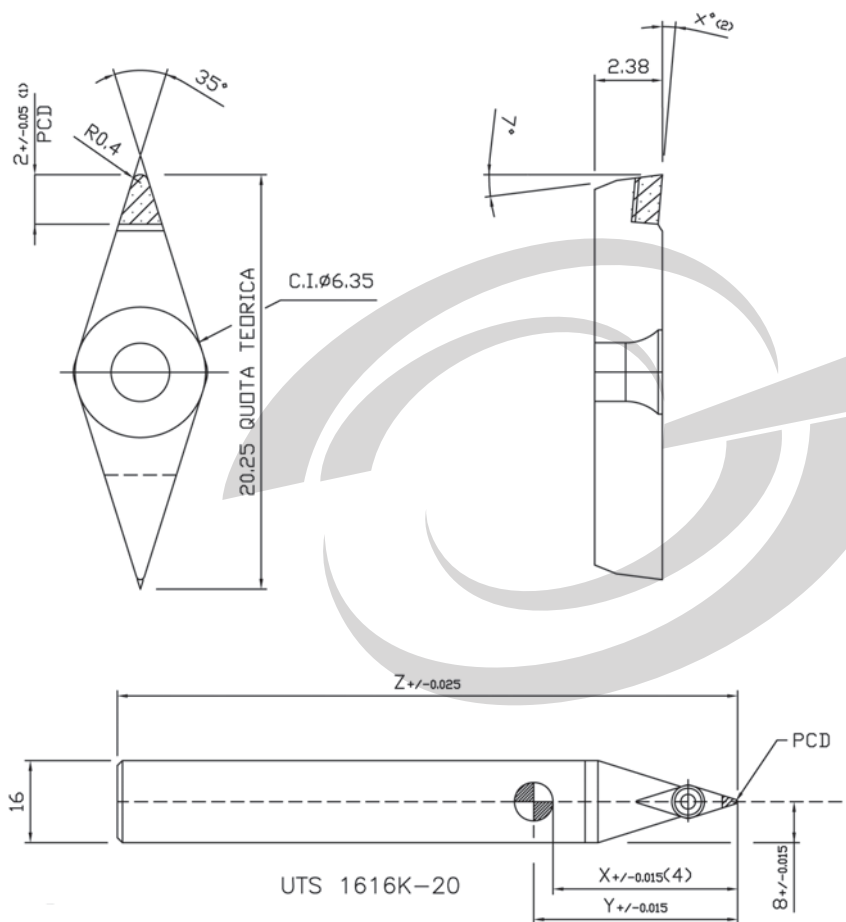
**Lama in M.D./CBN**



<b>DISEGNO N°</b>
<b>ISA-2435-C</b>
<b>MATERIALE LAVORATO</b>
<b>Ghisa</b>
<b>DESCRIZIONE</b>
<b>Inserto speciale ricavato VCGT130308</b>



<b>DISEGNO N°</b>
<b>ISA-2440-C</b>
<b>MATERIALE LAVORATO</b>
<b>Ghisa</b>
<b>DESCRIZIONE</b>
<b>Inserto speciale in CBN</b>



**DISEGNO N°**

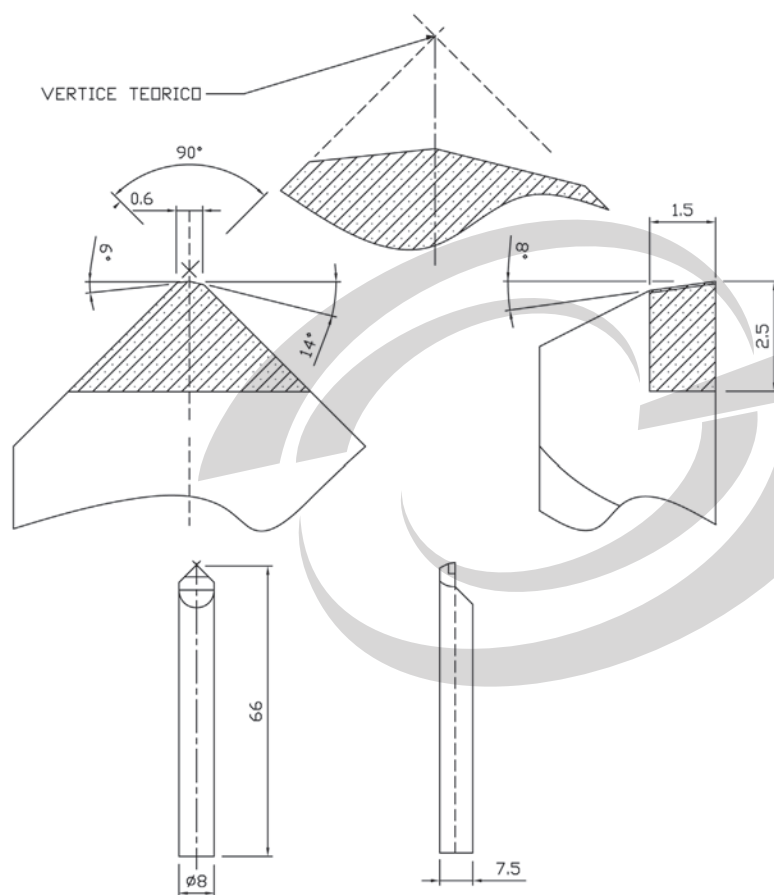
**ISA-2448-C**

**MATERIALE LAVORATO**

**Termoplastico BN1404-GF40**

**DESCRIZIONE**

**Inserto speciale in PCD  
ricavato da VCMT 110302**



**DISEGNO N°**

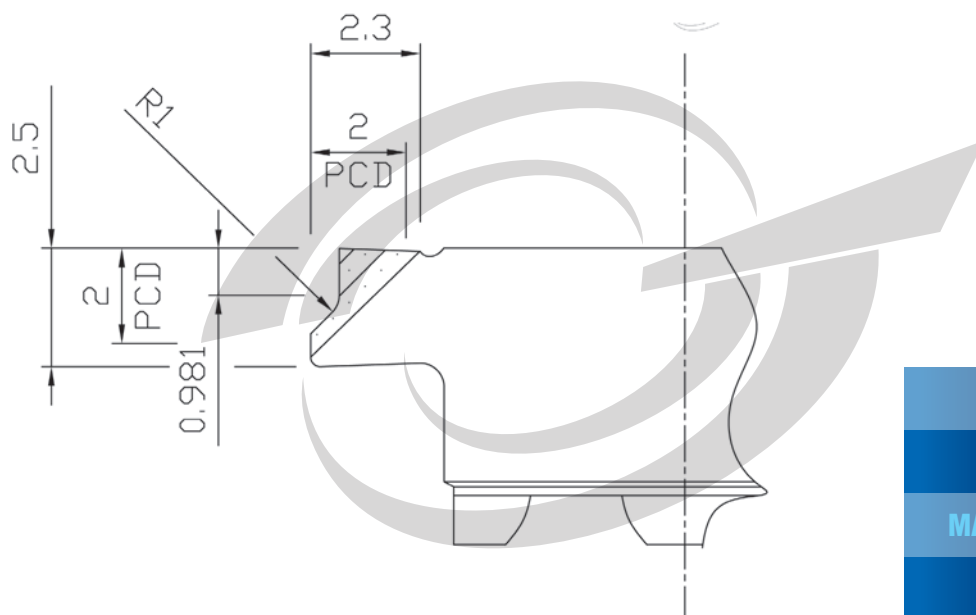
**ISP-2453-C**

**MATERIALE LAVORATO**

**Alluminio**

**DESCRIZIONE**

**Toll bit con  
riporto in PCD**



**DISEGNO N°**

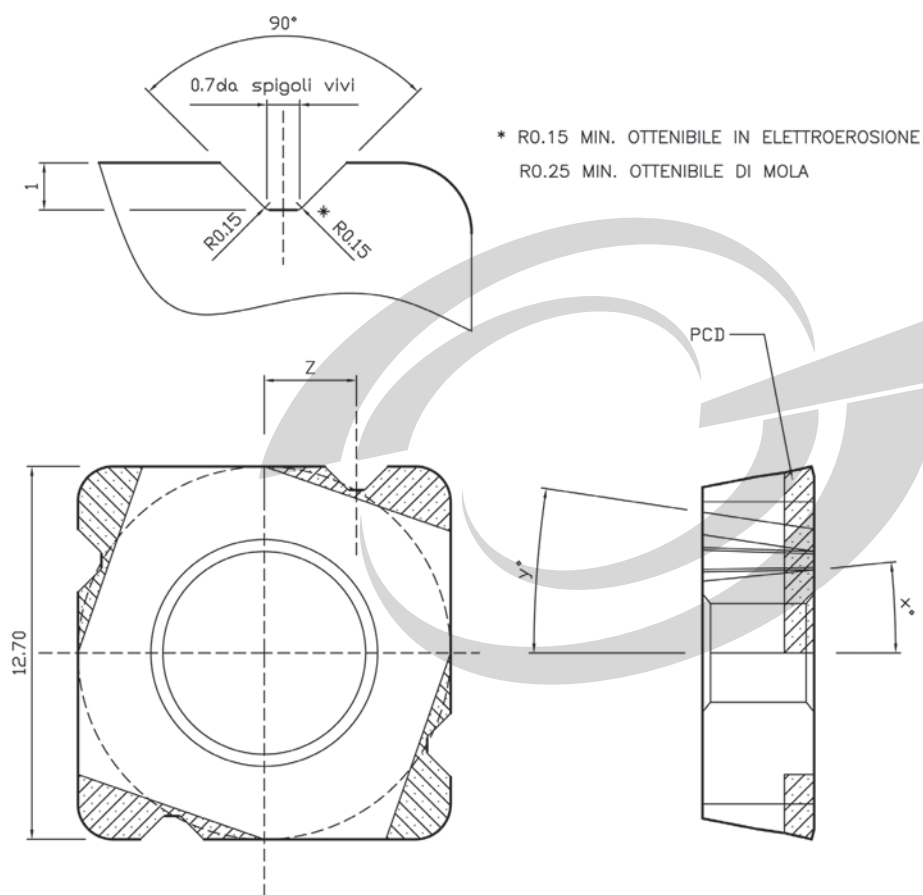
**ISP-2457-C**

**MATERIALE LAVORATO**

**Ultramid A3W2G10**

**DESCRIZIONE**

**Utensile SP  
in PCD**



**DISEGNO N°**

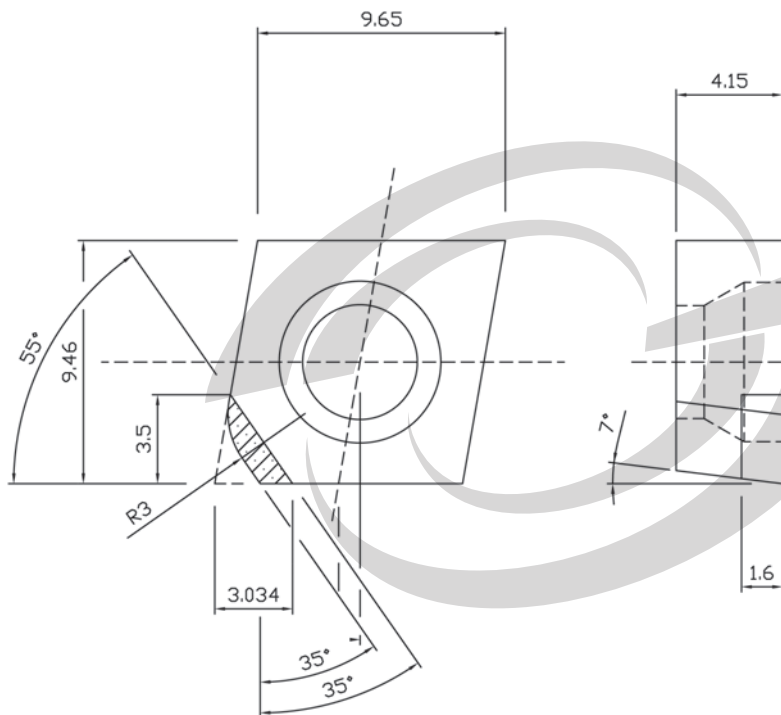
**ISA-2458-C**

**MATERIALE LAVORATO**

**Ottone**

**DESCRIZIONE**

**Inserto speciale con PCD  
ricavato da SPUN**



**DISEGNO N°**

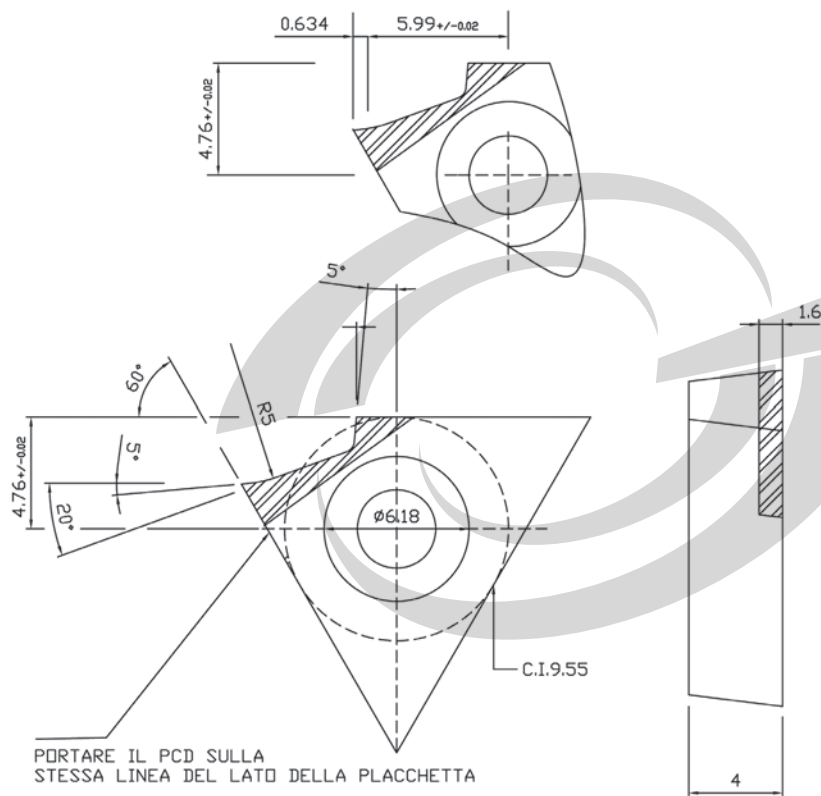
**ISP-2458-C**

**MATERIALE LAVORATO**

**Alluminio**

**DESCRIZIONE**

**Inserto speciale in PCD  
di fresatura**



**DISEGNO N°**

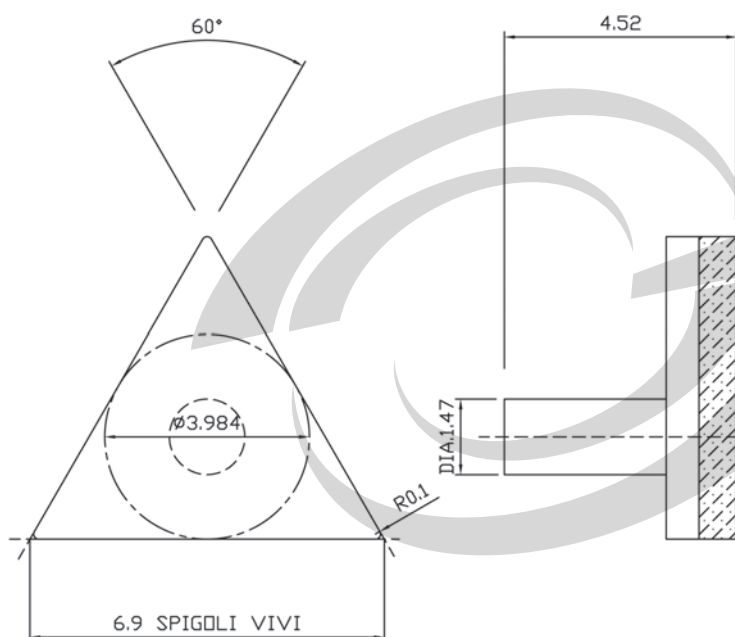
**ISP-2459-C**

**MATERIALE LAVORATO**

**Alluminio**

**DESCRIZIONE**

**Inserto speciale  
con PCD**



**DISEGNO N°**

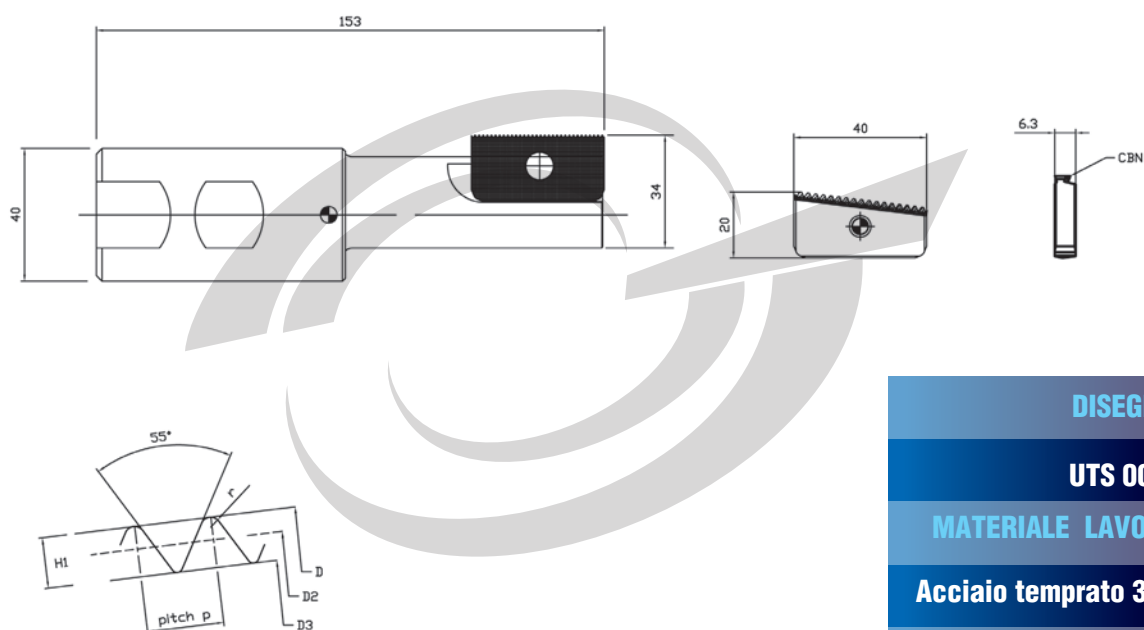
**ISP-2460-C**

**MATERIALE LAVORATO**

**Mole in ceramica**

**DESCRIZIONE**

**Ravvina mole  
in ceramica**



**DISEGNO N°**

**UTS 000646**

**MATERIALE LAVORATO**

**Acciaio temprato 35HRC**

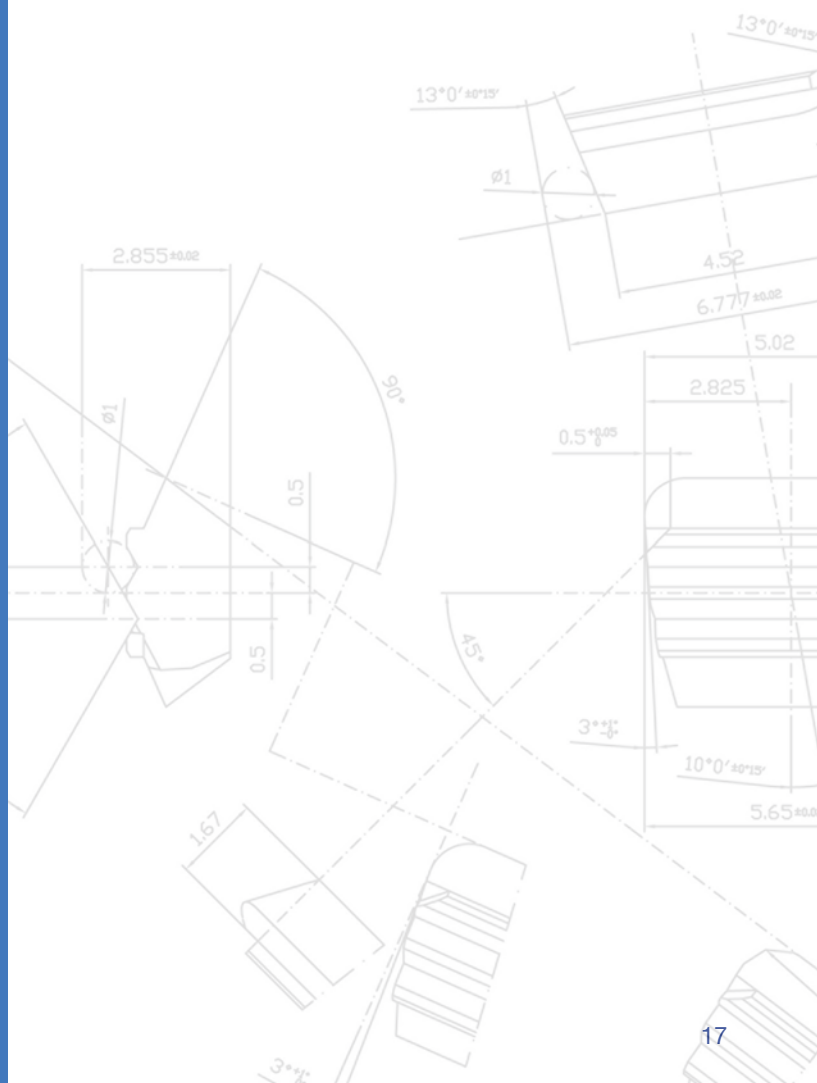
**DESCRIZIONE**

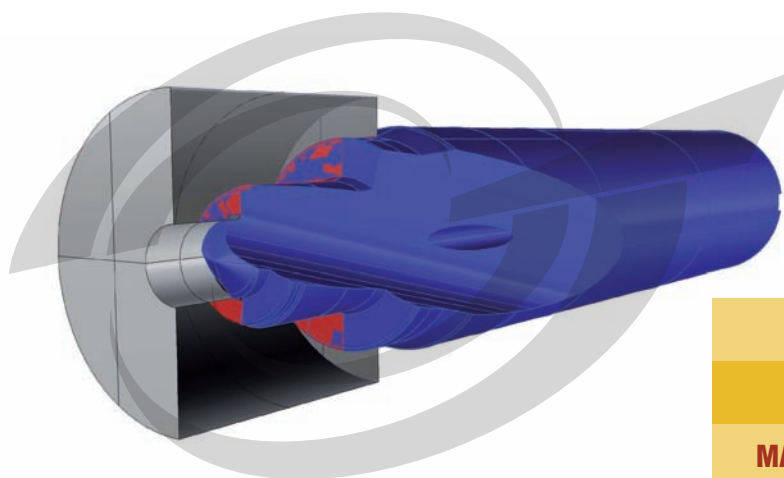
**Utensile e inserto in CBN  
per filetto inch 1 1/4 BSPT**

Per aumentare la resistenza meccanica, alcuni pezzi di motore nel settore automobilistico vengono realizzati in acciai legati ad alta resistenza.

Af.I.S. ha risolto molti problemi di lavorazione dell'acciaio in operazioni di semifinitura e finitura.

## Utensili Speciali a fissaggio meccanico e integrali





**DISEGNO N°**

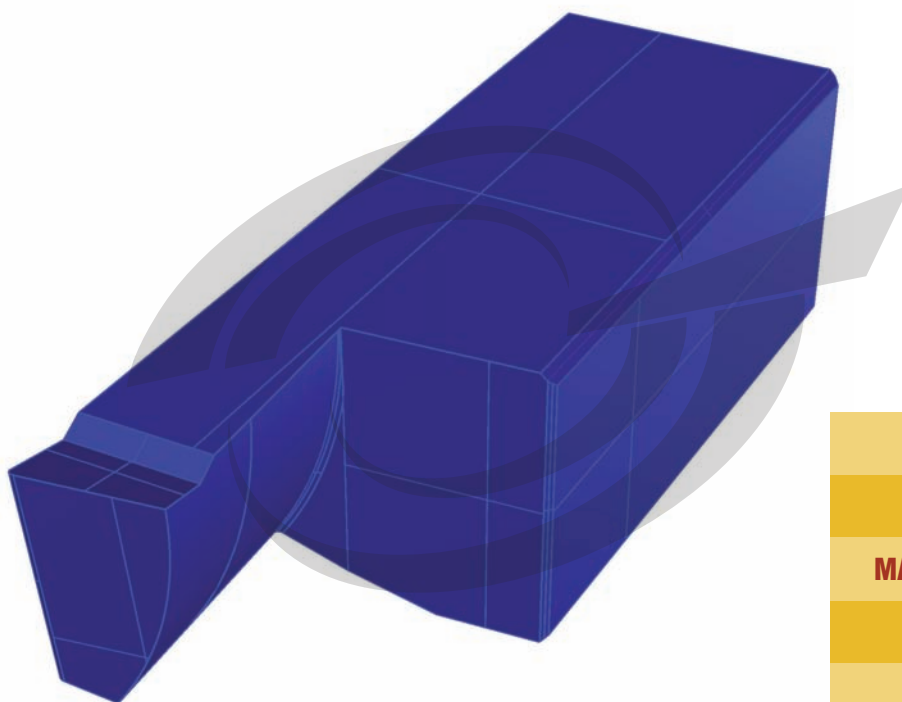
**APS-1263**

**MATERIALE LAVORATO**

**AVP**

**DESCRIZIONE**

**Punta a gradini con fori di lubrificazione**



**DISEGNO N°**

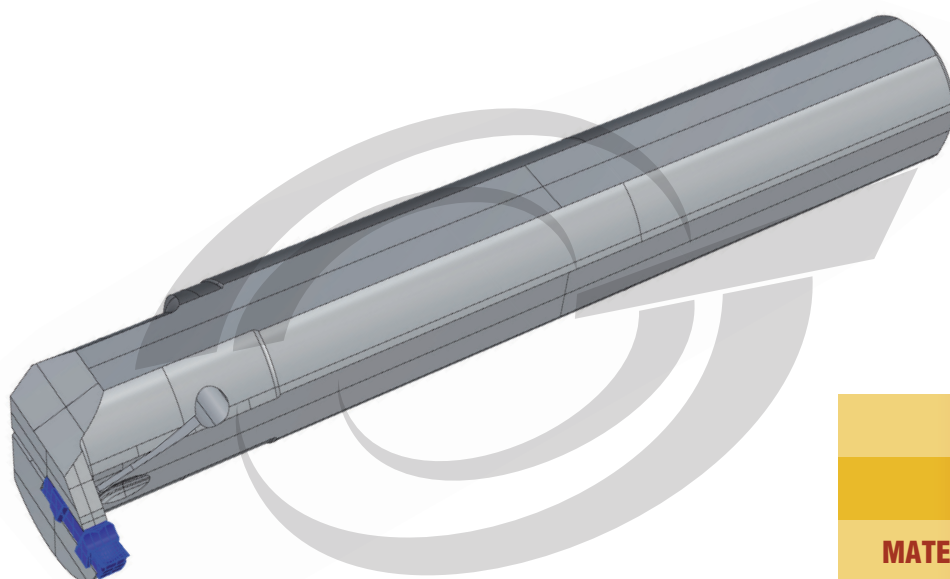
**UTS-1440**

**MATERIALE LAVORATO**

**Inox**

**DESCRIZIONE**

**Insero di tornitura integrale in M.D.**



**DISEGNO N°**

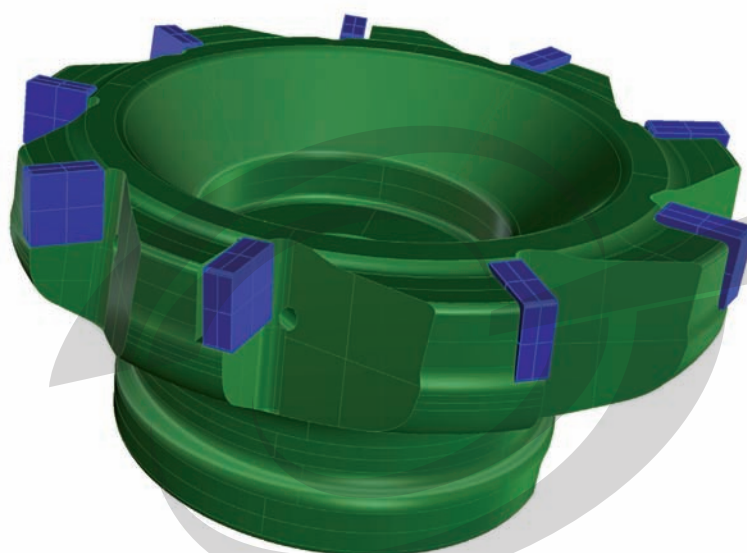
**UTS-1443**

**MATERIALE LAVORATO**

**Inox**

**DESCRIZIONE**

**Utensile + inserto  
di tornitura**



**DISEGNO N°**

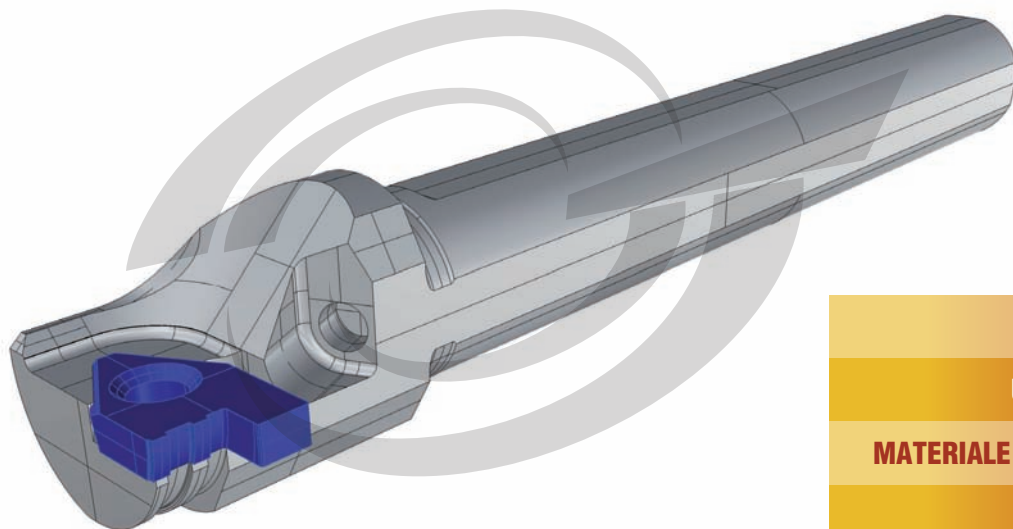
**UTS-1446**

**MATERIALE LAVORATO**

**Alluminio pressofuso**

**DESCRIZIONE**

**Fresa in HSS a fissaggio  
meccanico con cartucce  
di reg. in PCD.**



**DISEGNO N°**

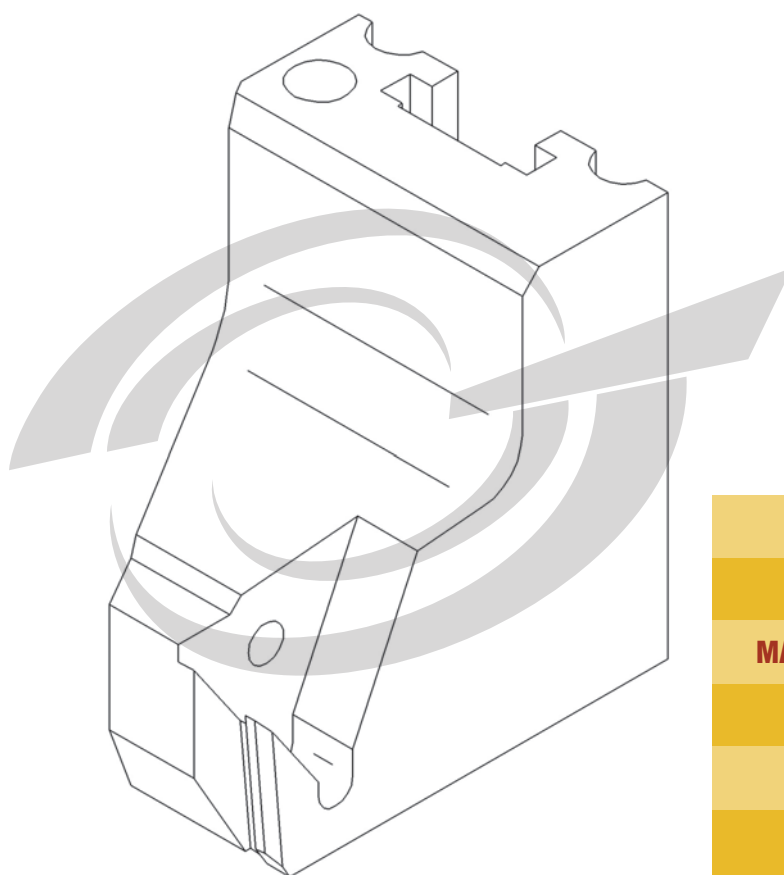
**UTS-1450-C**

**MATERIALE LAVORATO**

**AVP**

**DESCRIZIONE**

**Utensile per ISA-2705-C**



**DISEGNO N°**

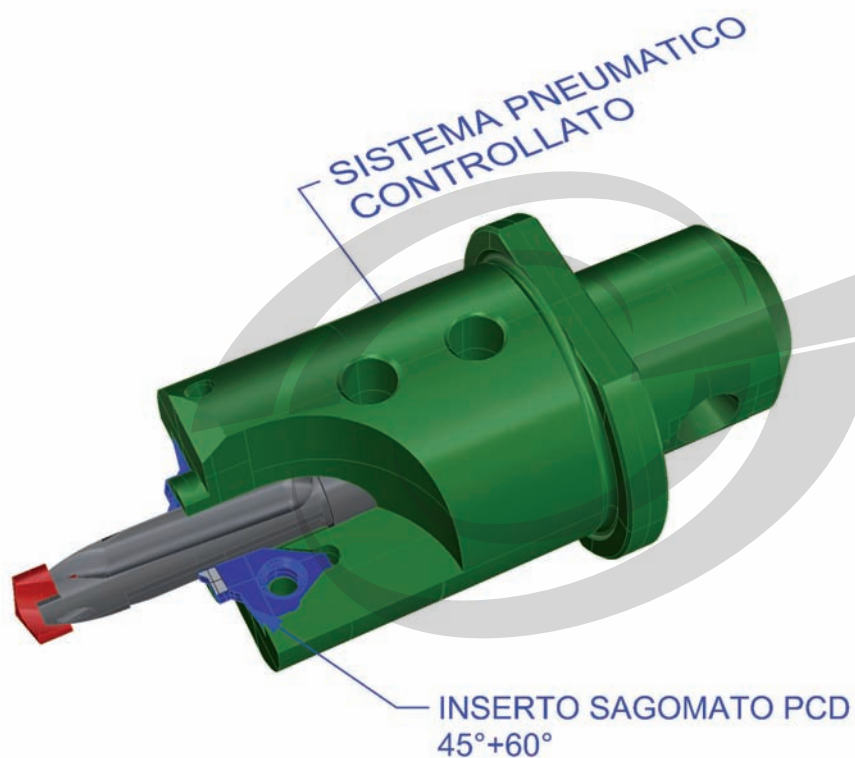
**UTS-1452**

**MATERIALE LAVORATO**

**Acciaio**

**DESCRIZIONE**

**Utensile Speciale  
per tornitura**



**DISEGNO N°**

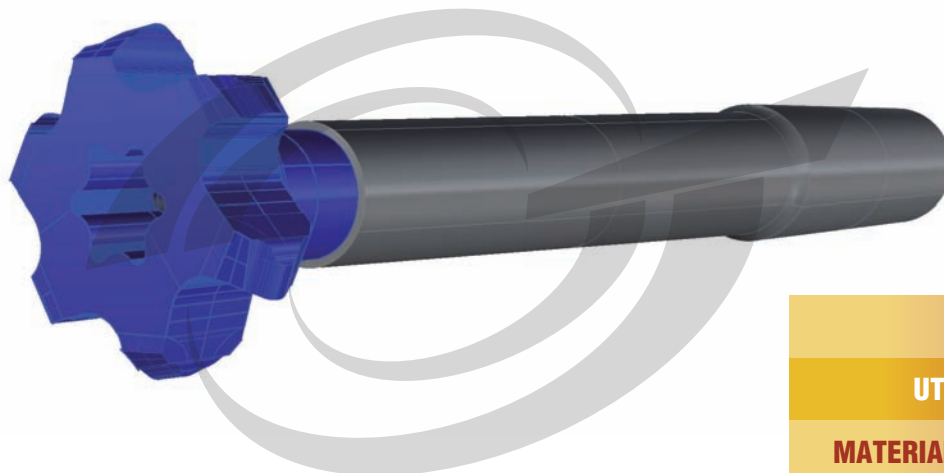
**UTS-1461**

**MATERIALE LAVORATO**

**Al+ Sint08**

**DESCRIZIONE**

**Utensile pneumatico lavorazione sede valvola/anello**



**DISEGNO N°**

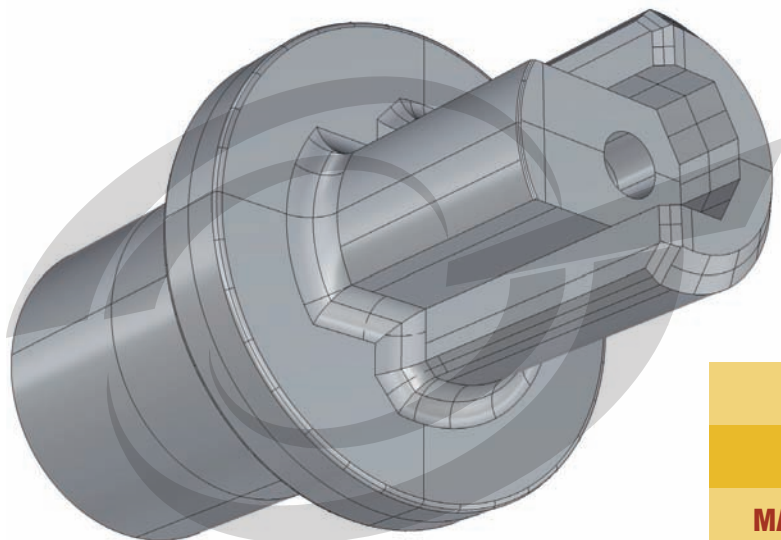
**UTS-1464-C/PCD**

**MATERIALE LAVORATO**

**C40**

**DESCRIZIONE**

**Utensile in HSS con testina intercambiabile in M.D.**



**DISEGNO N°**

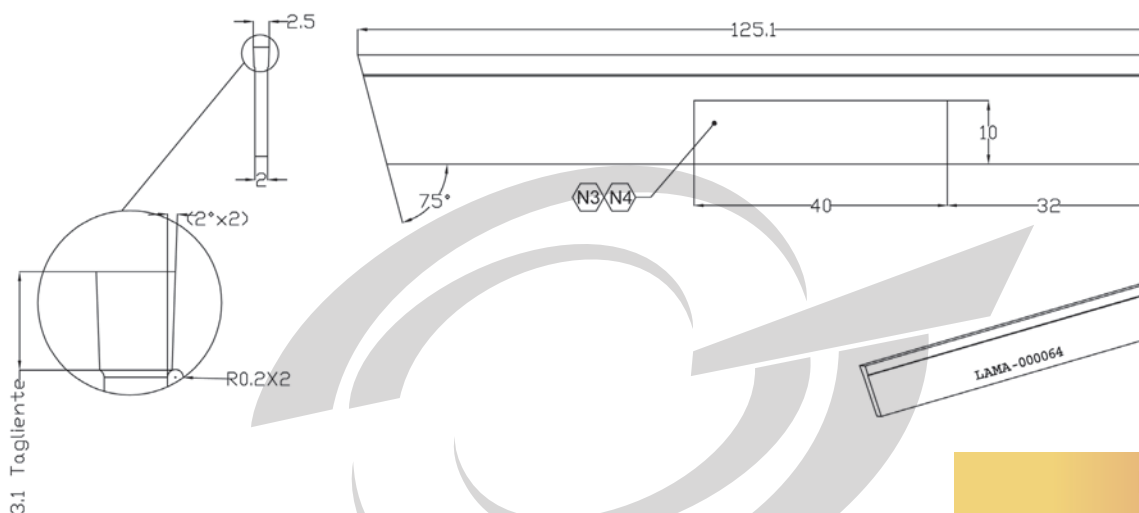
**UT-8011**

**MATERIALE LAVORATO**

**Acciaio**

**DESCRIZIONE**

**Utensile Speciale stozza  
per STSZ-8011C11-C**



**DISEGNO N°**

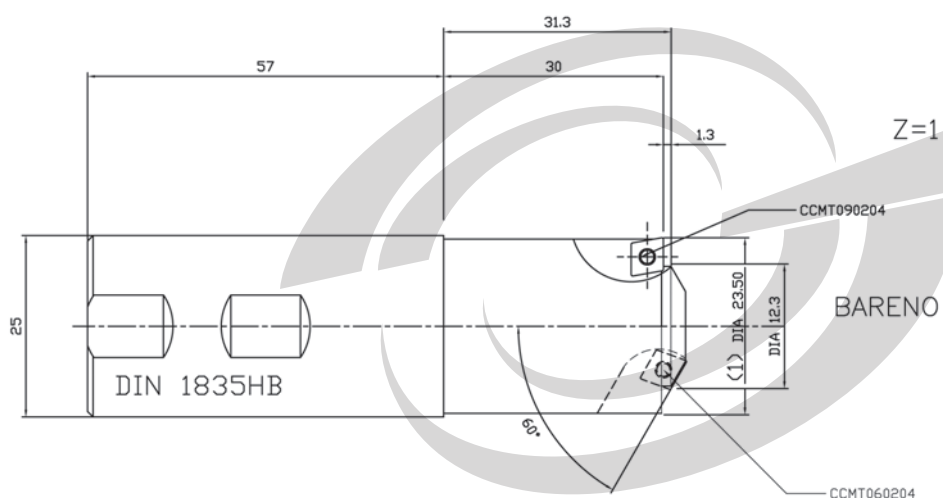
**Lama 000064**

**MATERIALE LAVORATO**

**Rame**

**DESCRIZIONE**

**Lama in M.D.  
integrale per gole**



**DISEGNO N°**

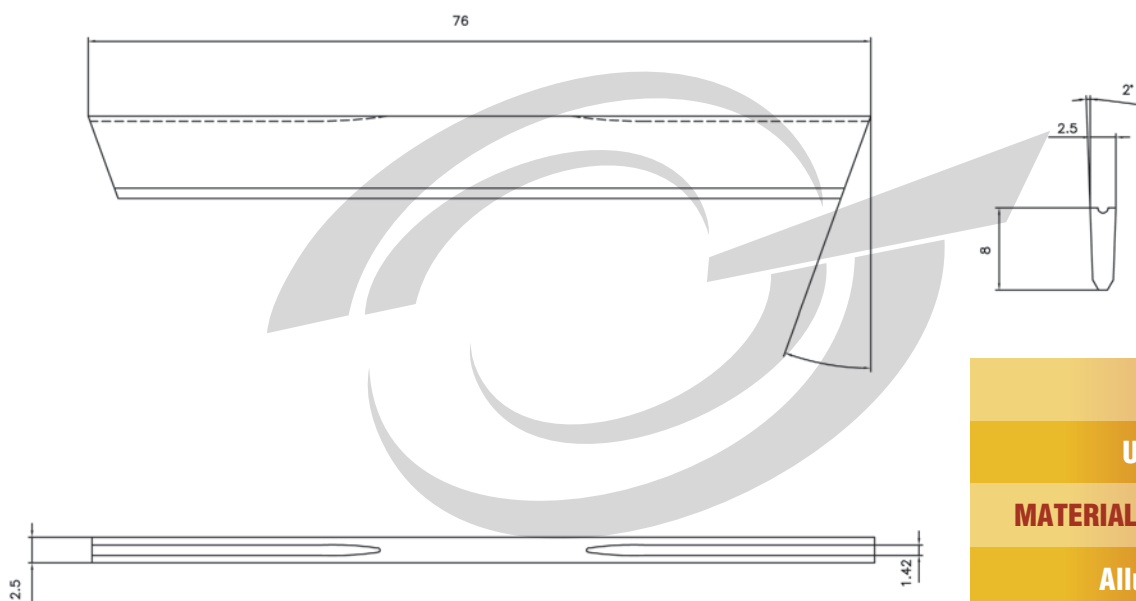
**UTS-000637-C**

**MATERIALE LAVORATO**

**C40**

**DESCRIZIONE**

**Bareno per pompa**



**DISEGNO N°**

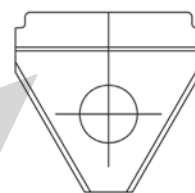
**UTS-000640-C**

**MATERIALE LAVORATO**

**Alluminio 13° Si**

**DESCRIZIONE**

**Utensile speciale  
integrale M.D.**



**DISEGNO N°**

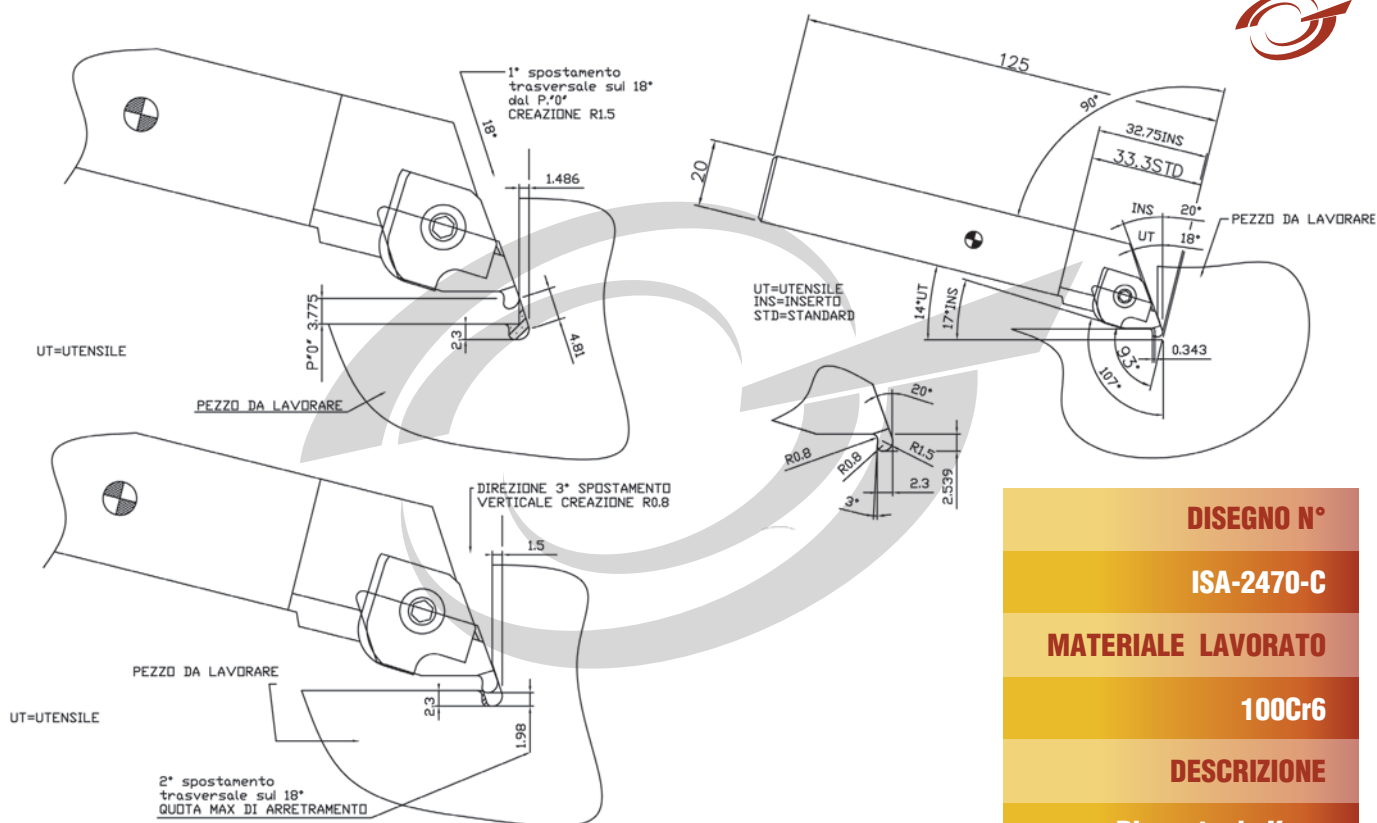
**UTS-000641-C**

**MATERIALE LAVORATO**

**Acciaio inox**

**DESCRIZIONE**

**Utensile per ISA-2437-C**



**DISEGNO N°**

**ISA-2470-C**

**MATERIALE LAVORATO**

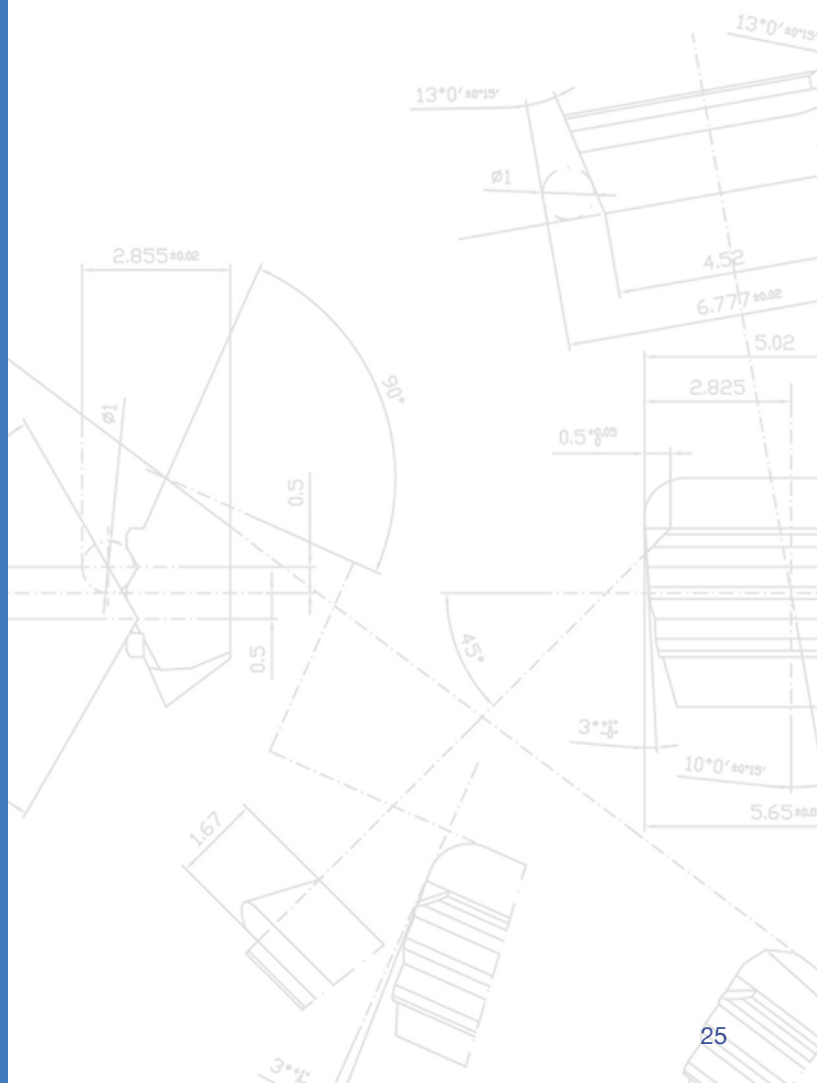
**100Cr6**

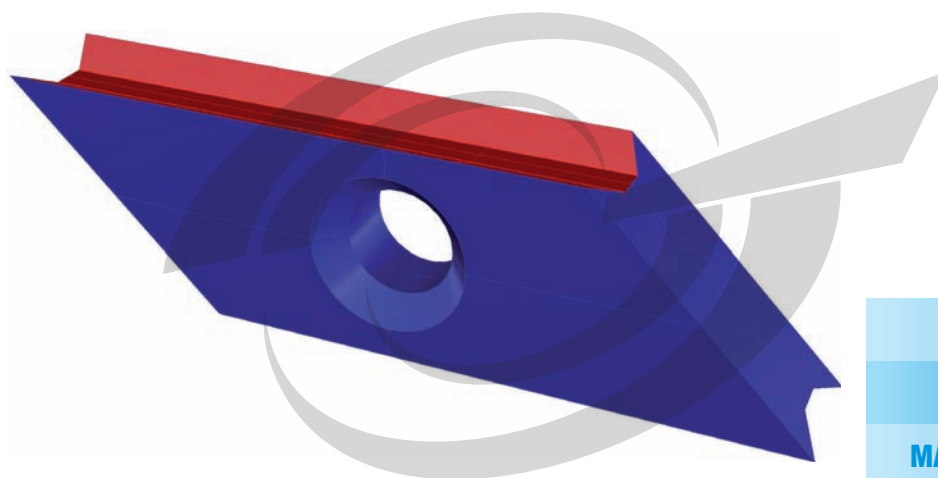
**DESCRIZIONE**

**Ricavato da Knux  
160410 L12**

Per la lavorazione della ghisa  
i nostri INSERTI/UTENSILI,  
oltre a garantire  
elevata velocità  
e lunga durata,  
consentono di ottenere  
un'assoluta accuratezza  
nella lavorazione  
con tempi di processo  
molto brevi.

## Inserti e Lame speciali in M.D. e HSS per alesatori a fissaggio meccanico





**DISEGNO N°**

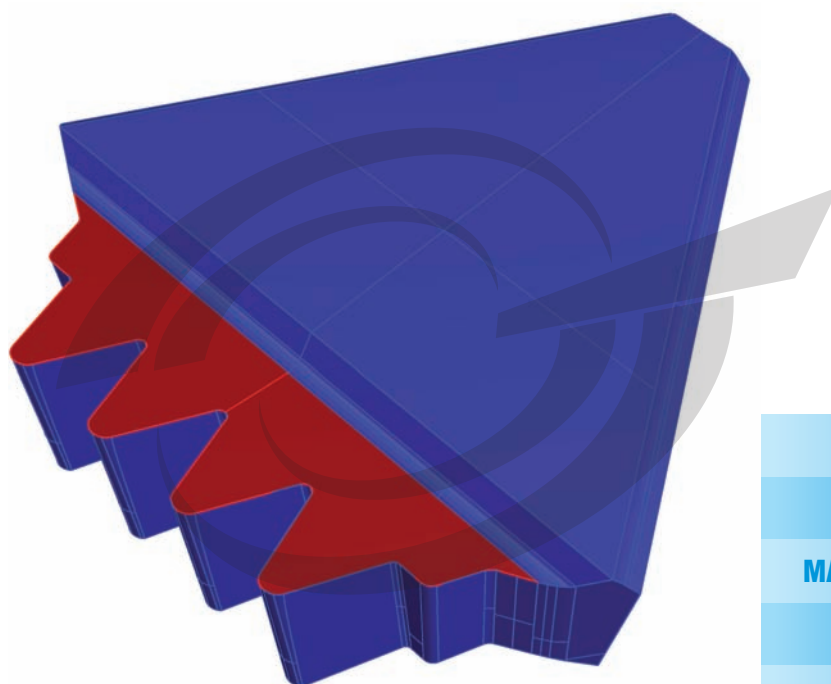
**ISA-2455**

**MATERIALE LAVORATO**

**Alluminio**

**DESCRIZIONE**

**Utensile di  
tornitura**



**DISEGNO N°**

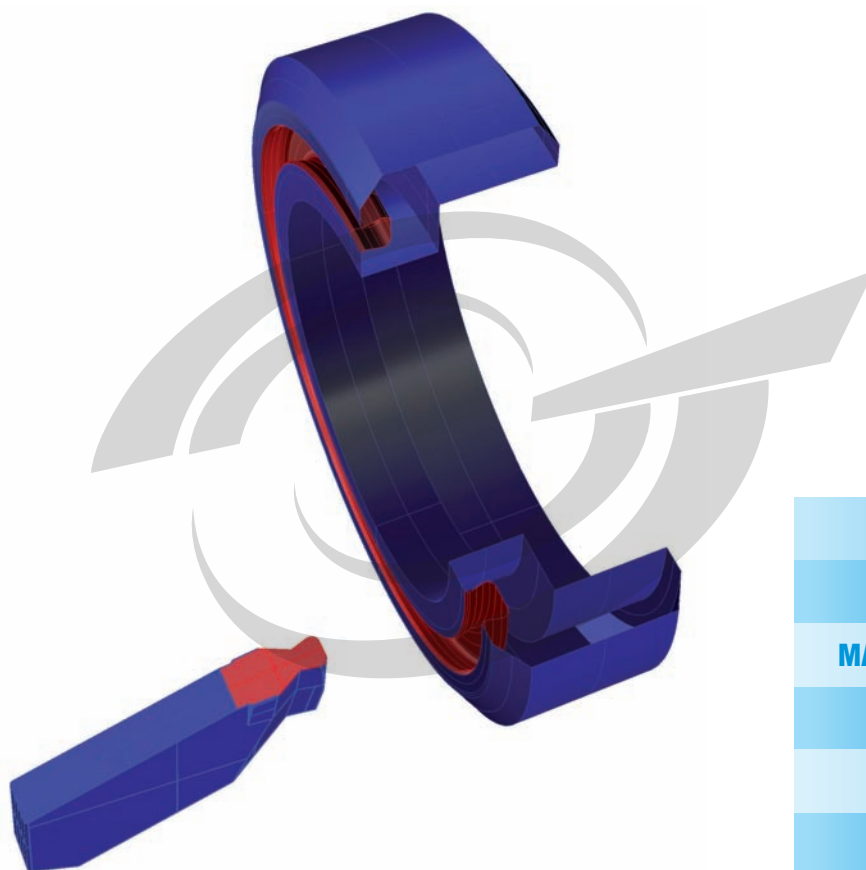
**ISA-2586**

**MATERIALE LAVORATO**

**Ghisa**

**DESCRIZIONE**

**Insero di tornitura  
puleggia**



**DISEGNO N°**

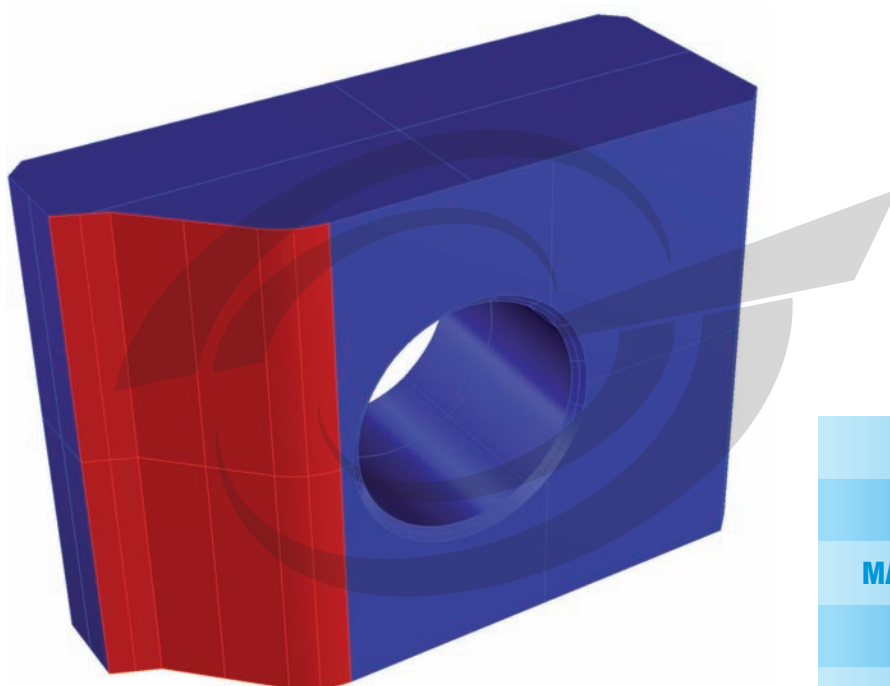
**ISA-2589**

**MATERIALE LAVORATO**

**Acciaio**

**DESCRIZIONE**

**Inserto di tornitura  
sottosquadra**



**DISEGNO N°**

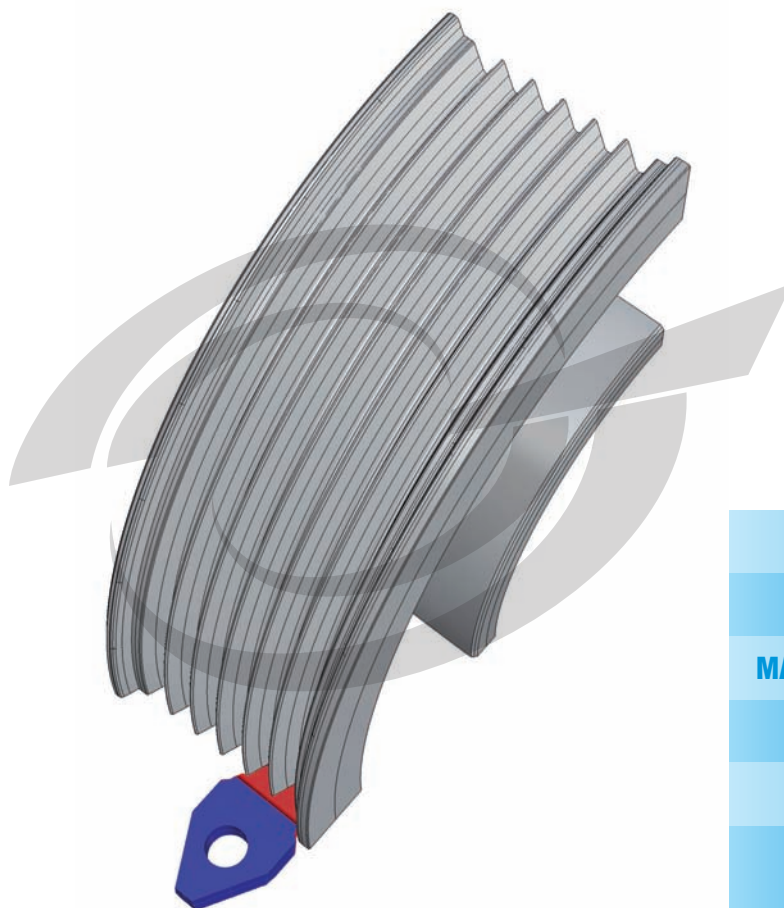
**ISA 2607**

**MATERIALE LAVORATO**

**Ghisa**

**DESCRIZIONE**

**Inserto  
di fresatura**



**DISEGNO N°**

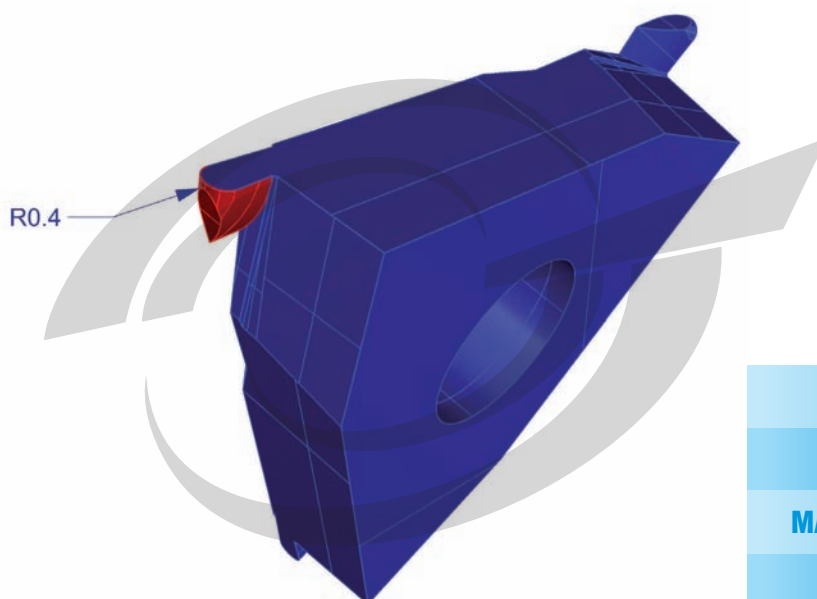
**ISA-2608-I**

**MATERIALE LAVORATO**

**S12C**

**DESCRIZIONE**

**Inserto di tornitura  
cava puleggia**



**DISEGNO N°**

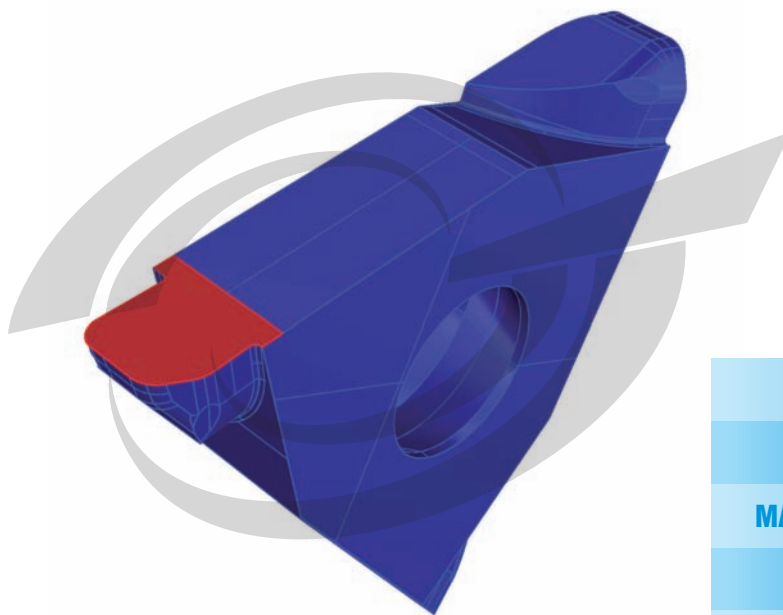
**ISA-2702**

**MATERIALE LAVORATO**

**Inox**

**DESCRIZIONE**

**Inserto  
di tornitura**



**DISEGNO N°**

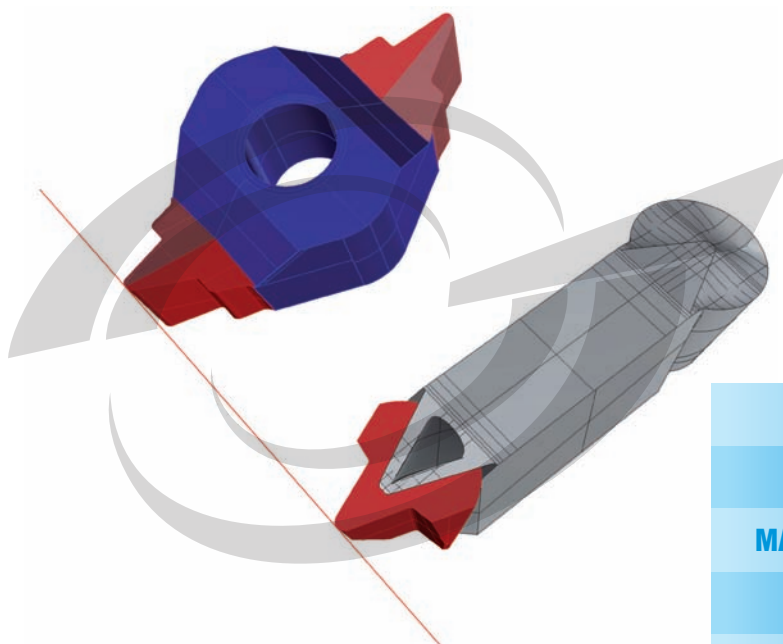
**ISA-2725**

**MATERIALE LAVORATO**

**C40**

**DESCRIZIONE**

**Inserto  
di tornitura**



**DISEGNO N°**

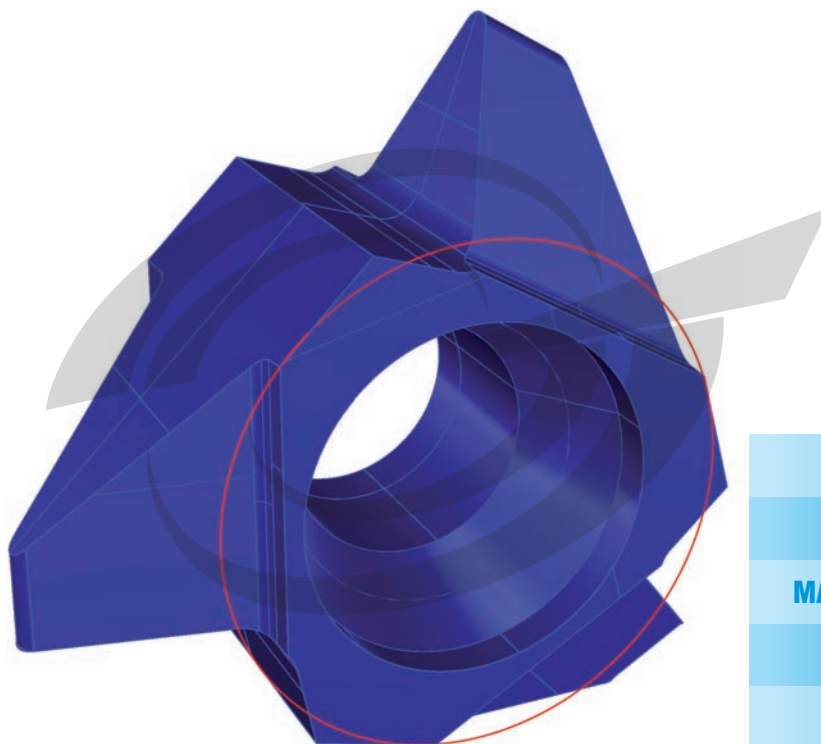
**ISA- 2726 / ISA-2727**

**MATERIALE LAVORATO**

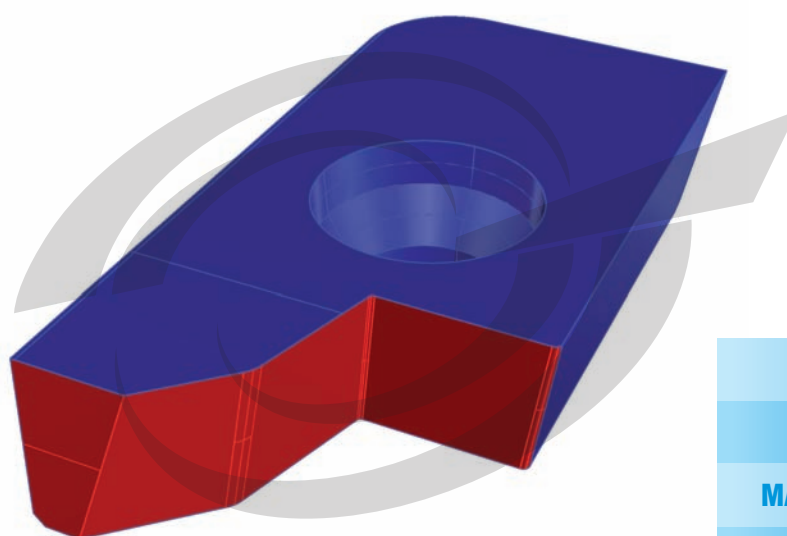
**Ghisa**

**DESCRIZIONE**

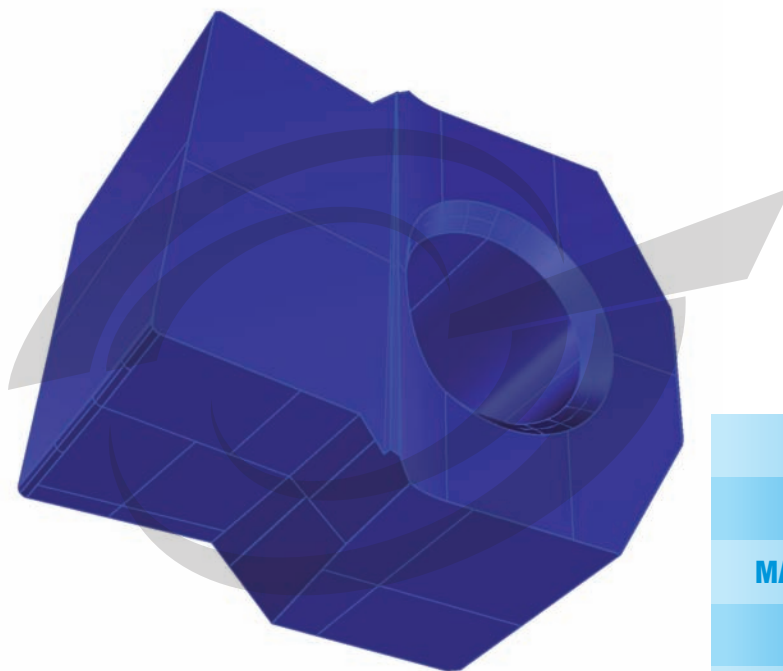
**Fresatura con  
TURNING IN PAIRS**



<b>DISEGNO N°</b>
<b>ISA-2732-C</b>
<b>MATERIALE LAVORATO</b>
<b>Acciaio</b>
<b>DESCRIZIONE</b>
<b>Filetto M56 P = 4.50</b>



<b>DISEGNO N°</b>
<b>ISA-2742</b>
<b>MATERIALE LAVORATO</b>
<b>Ghisa</b>
<b>DESCRIZIONE</b>
<b>Inserto di fresatura frontale</b>



**DISEGNO N°**

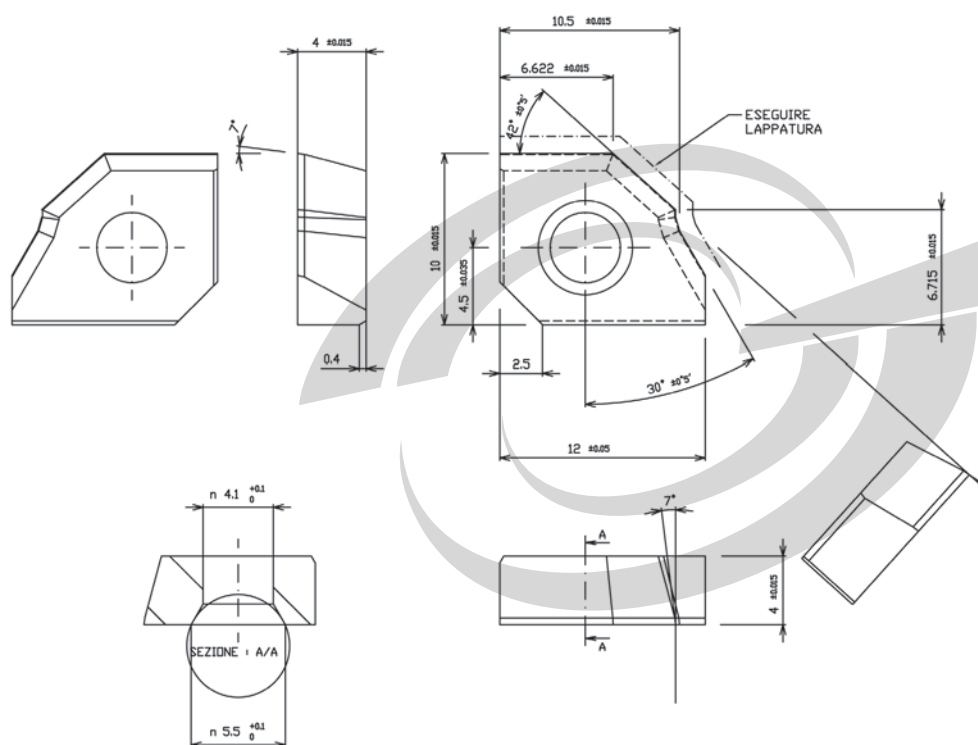
**STZ-8011C11-I**

**MATERIALE LAVORATO**

**16CrNiS4**

**DESCRIZIONE**

**Inserto di  
stozzatura**



**DISEGNO N°**

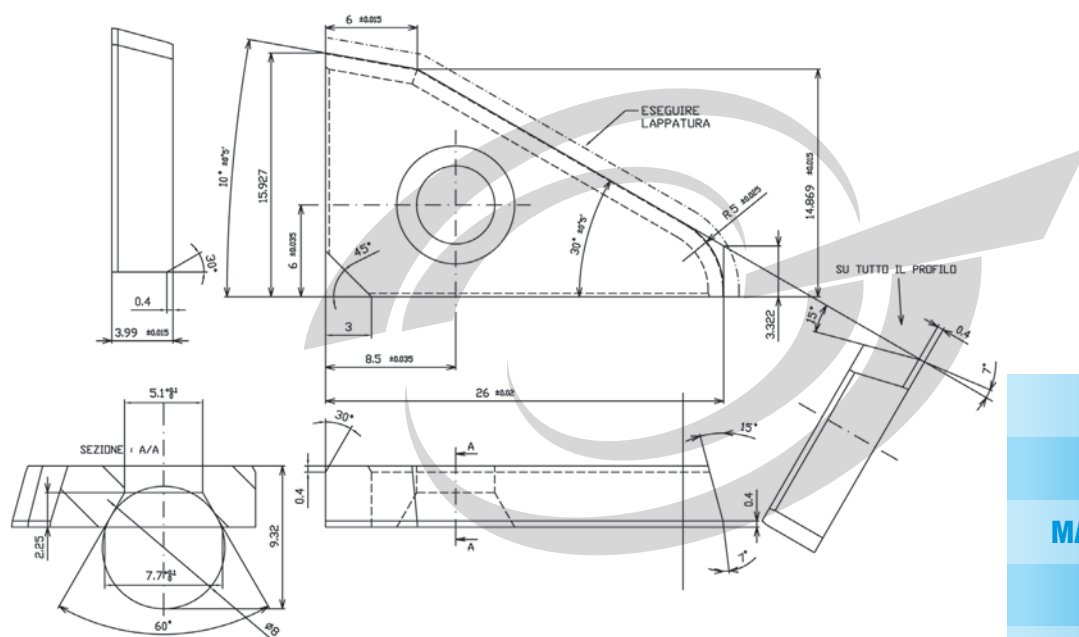
**APL-02410-I**

**MATERIALE LAVORATO**

**Ghisa Grigia**

**DESCRIZIONE**

**Inserto speciale  
per alesatura**



**DISEGNO N°**

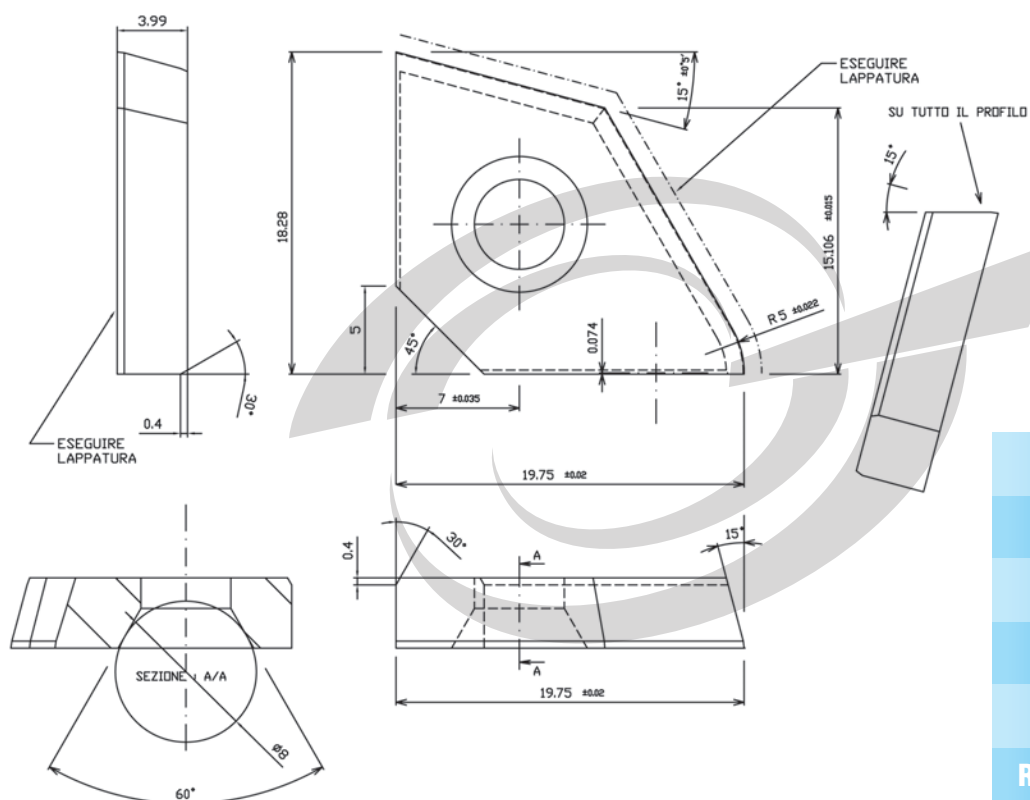
**APL-02511-I**

**MATERIALE LAVORATO**

**Ghisa grigia**

**DESCRIZIONE**

**Ricavato da  
IGL-02511-F**



**DISEGNO N°**

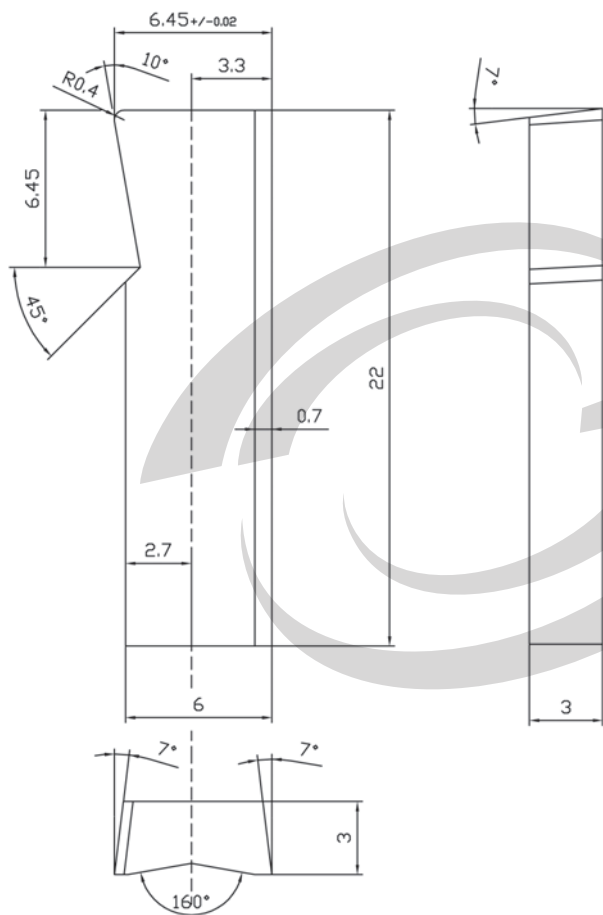
**APL-02712-I**

**MATERIALE LAVORATO**

**Ghisa grigia**

**DESCRIZIONE**

**Ricavato da IGL-02712-F  
Inserito per alesatura  
speciale**



**DISEGNO N°**

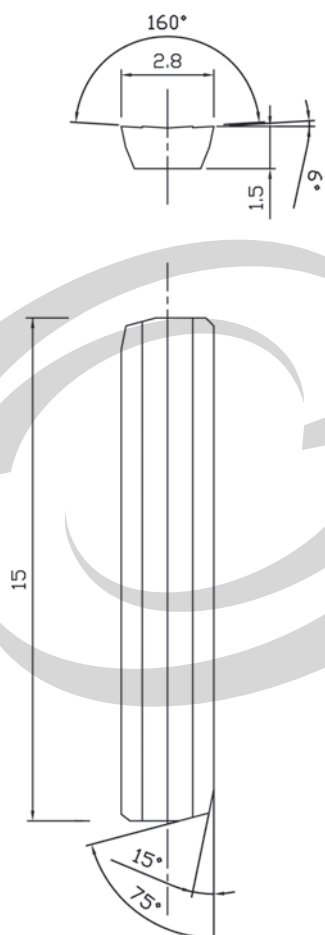
**APL-02715-I**

**MATERIALE LAVORATO**

**Acciaio inox**

**DESCRIZIONE**

**Lama per alesatore**



**DISEGNO N°**

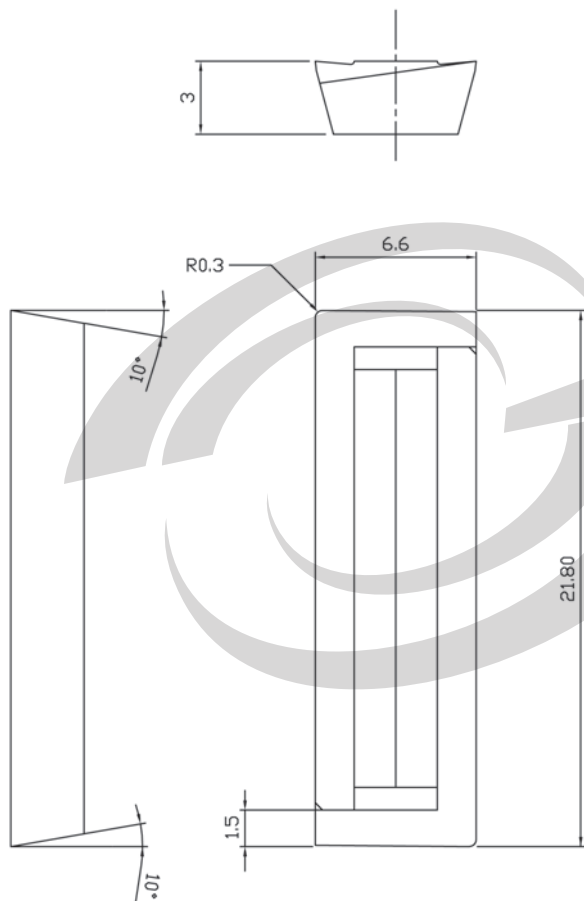
**APL-02717-I**

**MATERIALE LAVORATO**

**Ghisa**

**DESCRIZIONE**

**Lama in M.D.**



**DISEGNO N°**

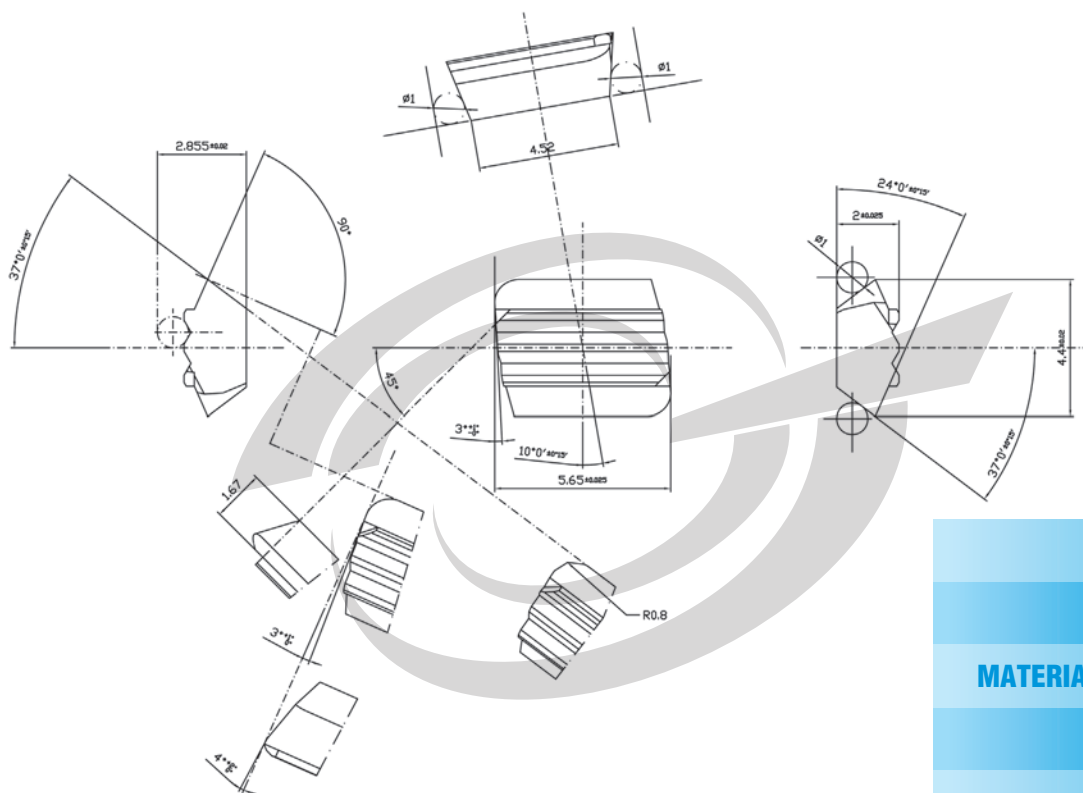
**APL-02719-C**

**MATERIALE LAVORATO**

**GD Alsi 12**

**DESCRIZIONE**

**Lama in M.D.**



**DISEGNO N°**

**APL-02723-C**

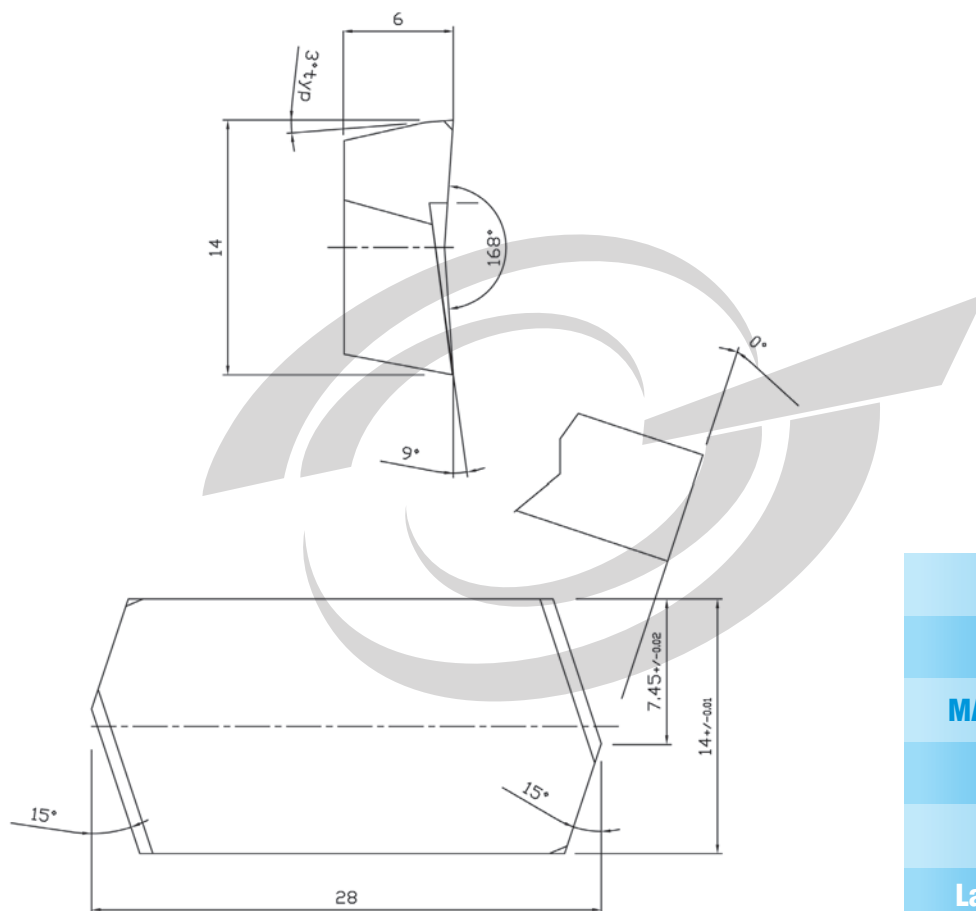
**MATERIALE LAVORATO**

**Legga dura**

**DESCRIZIONE**

**Lama speciale in M.D.  
per alesatura-fase finitura**





**DISEGNO N°**

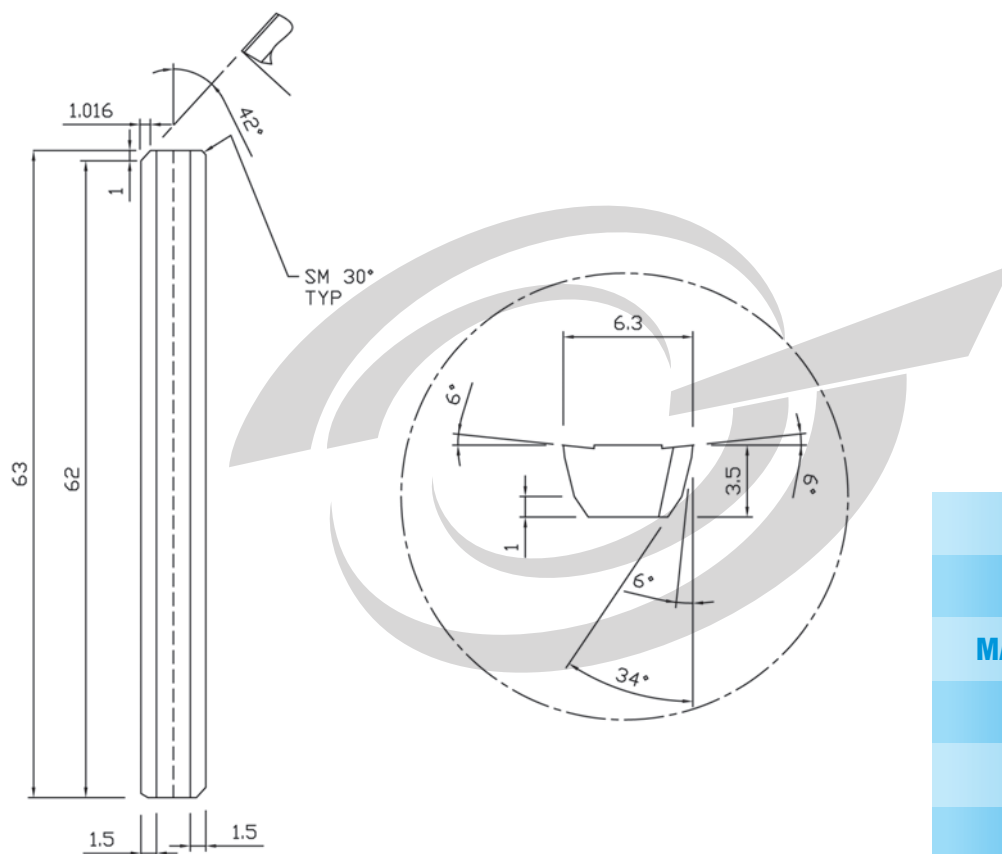
**APL-02728-I**

**MATERIALE LAVORATO**

**GD Alsi 12**

**DESCRIZIONE**

**Lama speciale in M.D.**



**DISEGNO N°**

**APL-02732-I**

**MATERIALE LAVORATO**

**42CrMo4 300hb**

**DESCRIZIONE**

**Lama in M.D.  
per alesatore conico**





**AFFILATURA E COSTRUZIONE INSERTI SPECIALI**

**Af.I.S. srl**  
Via Bracciano, 14/a  
20098 S. Giuliano Milanese (Milano)  
**T** +39 02 9880231  
**F** +39 02 98280251

**[info@afis-srl.it](mailto:info@afis-srl.it)**  
**[www.afis-srl.it](http://www.afis-srl.it)**

